

**ZÜRI
OBER
LAND**

ERLEBEN



AUSGABE

2023/2024

.....
190 Erlebnisse im
Zürrioberland

zuerioberland.ch

HERZLICH WILLKOMMEN

Entdecken Sie die Vielfalt und die Dynamik im Zürioberland und entspannen Sie direkt vor Ihrer Haustüre. Wir wünschen Ihnen einen erlebnisreichen Aufenthalt im Zürioberland.

Ihr Team der Standortförderung Zürioberland



« Das Zürioberland ist vielfältig, überraschend und atemberaubend schön. Hier finden Sie unzählige Wanderrouten für jede Jahreszeit, idyllisch gelegene Seen zum Baden im Sommer und spektakuläre Aussichten über das Nebelmeer. »

Gioia Lindt Produktmanagerin Tourismus

« Das Zürioberland ist ein genialer Ort zum Leben. Gerne zeigen wir auch unseren Gästen, wie schön es hier ist, mit einer Vielfalt an sportlichen, genussvollen und kulturellen Erlebnissen! »

Daniela Waser Geschäftsleiterin



« Die Zürcher Oberländer:innen sind stolz auf ihre industrielle Vergangenheit und ihre Vorfahren. Sie leben deren Werte weiter. Lernen Sie herzliche Gastgeber:innen und leidenschaftliche Geschichten-erzähler:innen kennen. »







Mirjam Wüthrich

Leiterin Geschäftsfeld Tourismus



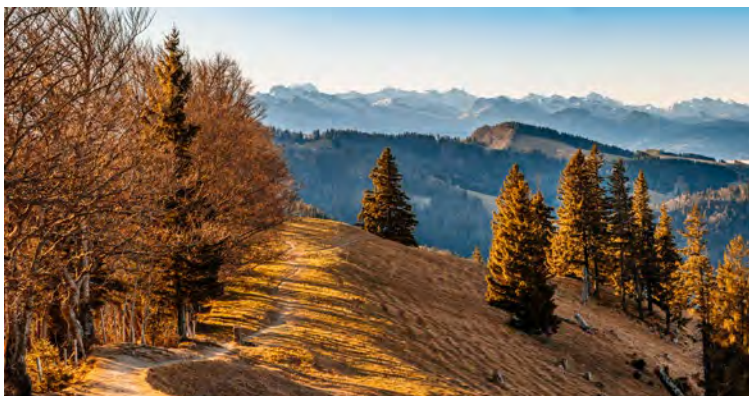
INHALT

Sportliche, genussvolle und kulturelle Erlebnisse im Zürioberland.

	SOMMER	10
	WINTER	24
	KULTUR	32
	GENIESSEN UND ÜBERNACHTEN	54
	GRUPPEN UND SEMINARE	94
	EVENTS	102

SCHNITTIG UND SCHWUNGVOLL

Zwei Tage wandern Sie stets auf der Kreuze- und Toggenburg. Sie besteigen neun Gipfel auf der Passhöhe.



Gipfelstürmer-Tour

Erleben Sie den strahlenden Glanz, welchen der Sonnenaufgang über das Goldingertal legt. Probieren Sie im Berggasthaus Chrüzegg den hausgemachten Käse und die erfrischenden Limonaden aus dem Limonadenhäuschen. Geniessen Sie den Ausblick vom Schnebelhorn, dem höchsten Berg des Kantons Zürich, und übernachten Sie im Gasthaus auf der Passhöhe.

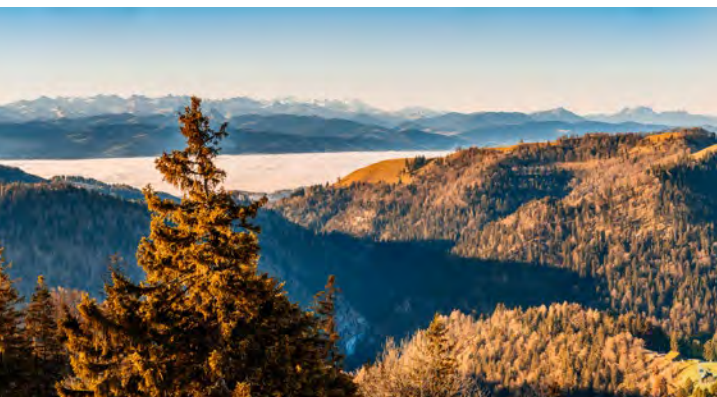
Auf dieser Tour erleben Sie die Ruhe des Tössberggebietes, wo sich auch Gämsen, Luchse und Steinadler heimisch fühlen. Begleitet vom Glockengebimmel der Kuhherden erwandern Sie die voralpine Berglandschaft.



Wir laden Sie auf diese und fünf weitere spannende Erlebniswanderungen zu den Wurzeln des Zürcher Oberlandes ein.

L UNTERWEGS

ete zwischen Zürcher Oberland
pfel und übernachten im Gasthaus



Panoramamesser «Best of Zürioberland»

Das scharfe Messer mit Holzgriff aus Zürcher Oberländer Kirschbaum zeigt acht Zürcher Oberländer Berghighlights. Personalisieren Sie Ihr Messer mit schwarzer oder Stahlklinge und individueller Gravur auf dem Griff.



Standortförderung Zürioberland
+41 52 396 50 90 | info@zuerioberland.ch

**ZÜRI
OBER
LAND**

ERLEBNISREGION ZÜRIOBERLAND

Die sanften Hügel laden zum Wandern, die aussichtsreichen Sonnenterrassen zum Geniessen ein. Folgen Sie dem roten Faden der Textilgeschichte. Er führt Sie entlang wildromantischer Tobel auf die Schienen der Dampfbahn, zu den Pioniertaten der Zürcher Oberländer:innen und zum ältesten dampfbetriebenen Passagierschiff der Schweiz. Zurück in der Gegenwart werden Sie feststellen, dass das solide Handwerk und der Innovationsgeist überlebt haben, was sich deutlich in der Qualität und Vielfalt unserer regionalen Produkte zeigt.

Zu Fuss und per Mountainbike

Laden Sie Karten und Wegbeschriebe von gemütlichen Spaziergängen, thematischen Bike-Touren und schönen Wanderungen direkt auf Ihr Smartphone.

«us em Zürioberland»

Das Label steht für echte Regionalität: Entdecken Sie den ganzen Stolz der Landwirt:innen, Bäcker:innen, Imker:innen und weiteren Produzent:innen der über 500 Zürioberland-Regionalprodukte.

ZÜRCHER WANDERWEGE

Die Zürcher Wanderwege sorgen mit der Signalisation der Wege dafür, dass Sie immer ans Ziel kommen. Mit dem Wanderleiterteam entdecken Sie auf den wöchentlichen Touren unbekannte Orte und geniessen die schönsten Aussichten.

+41 44 771 33 55 | zuercher-wanderwege.ch




IMPRESSUM

Herausgeber: Standortförderung Zürioberland
Design: DT Druck-Team AG, Wetzikon
Realisation: Druckerei Sieber AG, Hinwil
Druck: Fotorotar AG, Egg
Auflage: 80 000 Ex.
Ausgabe: 2023/24
Titelbild: Hombrechtikon mit Lützelsee

KONTAKT

Standortförderung Zürioberland
Bahnhofstrasse 13
Postfach 161
8494 Bauma
Telefon +41 52 396 50 90
info@zuerioberland.ch
zuerioberland.ch

BEQUEME ANREISE MIT DEM ÖV

Die öffentlichen Verkehrsmittel bringen Sie an Ihr Ziel und wieder nach Hause. Die nächstgelegene Haltestelle des Zürcher Verkehrsverbundes ist in dieser Broschüre mit dem Symbol  gekennzeichnet.



VERKEHRSBETRIEBE ZÜRICHSEE UND OBERLAND

Das Zürioberland mit
Bus und Bahn.



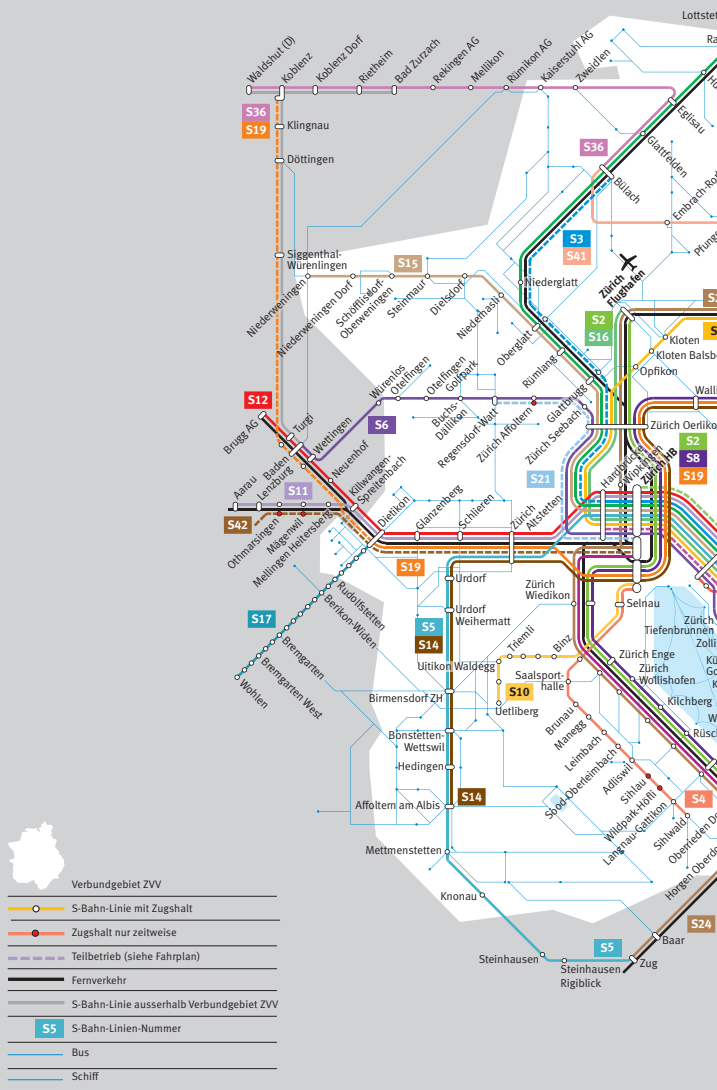
HIER GEHT'S LOS

Fahrplan auf vzo.ch
oder in der ZVV-App.

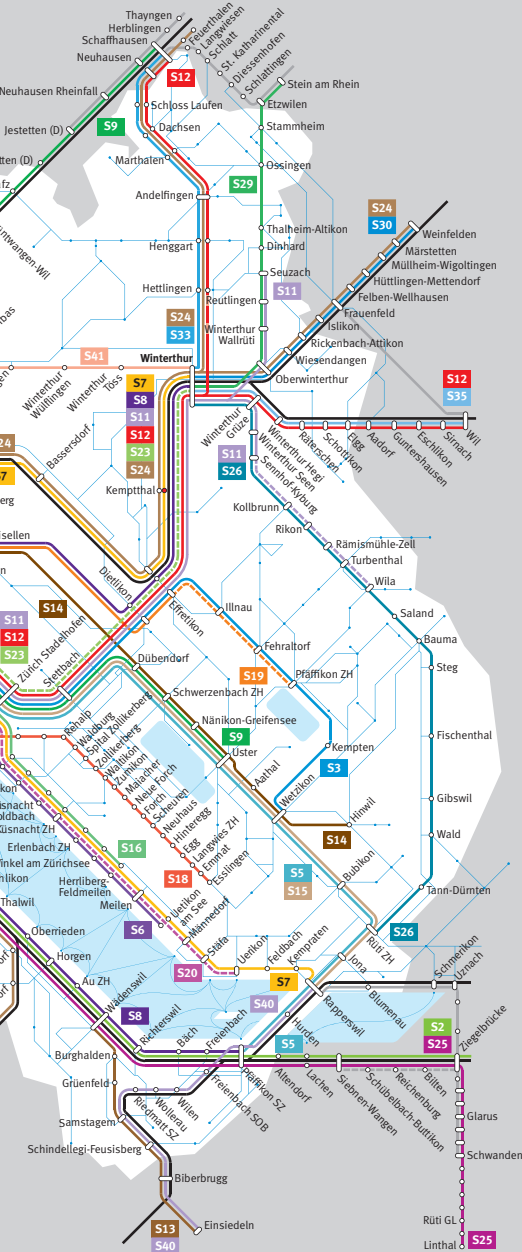


Verkehrsbetriebe Zürichsee und Oberland AG
Binzikerstrasse 2 | 8627 Grüningen

ANFAHRT



S-Bahnen, Busse und Schiffe



© Zürcher Verkehrsverbund/Gültig ab 11.12.2022

ZÜRIOBERLAND GUTSCHEIN



Schenken Sie Zeit für genussvolle, sportliche oder abenteuerliche Erlebnisse. Von der Dampfbahnfahrt über ein aussichtsreiches Essen bis hin zur Langlauftour – der Zürioberland-Gutschein ist bei über 30 Betrieben einlösbar.

Standortförderung Zürioberland
+41 52 396 50 90 | info@zuerioberland.ch



TRADITIONEN UND BRAUCHTUM



Schüblig-Ziischtig

Der Auftakt der Fastenzeit wird im Zürioberland mit dem Schüblig-Ziischtig begangen. Dieser diente einst dazu, die Rauchkammern leer zu räumen. Heute zeigt er sich in einer riesigen Schüblig-Vielfalt in Restaurants und Metzgereien.

Äschli Elgg

In Elgg wird der Aschermittwoch traditionell mit Kanonenschüssen, gemütlichem Beisammensein und dem musikalisch begleiteten Umzug der Knaben, die als Soldaten ausgestattet werden, gefeiert.

Schnappesel und «Silvesterchläus»

In der Region Wald tragen am Silvestermorgen Silvesterchläuse gute Wünsche in die Häuser der Aussenwachten. Abends geht es mit einem gemeinsamen Umzug zum Schlusstanz ins Dorf. Der Schnappesel vertreibt mit seinem Geklapper und wildem Umherrennen das Böse des alten Jahres.



SOMMER

Die höchsten Gipfel des Kantons Zürich, abwechslungsreiche Wanderwege, idyllische Badeplätze und einmalige Erlebnisse in der Natur.





BADE(S)PASS



Zürcher
Kantonalbank

Lauschige Seebäder, 50-Meter-Becken fürs Training oder ein Tag im Hallenbad, wenn es draussen regnet – mit dem Bade(s)pass haben Sie von Mai bis September die freie Wahl zwischen 14 Bädern und geniessen die volle Abwechslung.

Seebäder

Bad Egelsee, Bubikon | Strandbad Stampf, Rapperswil-Jona | Strandbad Uster | Strandbad Auslikon, Wetzikon.

Freibäder

Schwimmbad Steg, Fischenthal | Schwimmbad Tannenberg, Gossau | Freibad Tränki-
bach, Grüningen | Badi Hinwil | Badi am See, Pfäffikon | Badi Neuguet, Turbenthal |
Dorfbad Uster | Badi im Dorf, Wald | Schwimmbad Meierwiesen, Wetzikon.

Hallenbäder

Hallenbad Wald.

Preise

Kinder 6 bis 18 Jahre: CHF 50.– | Erwachsene: CHF 105.–

Kund:innen der Zürcher Kantonalbank erhalten die Ausstellgebühr
von CHF 10.– pro Karte geschenkt.

Jetzt bestellen

zuerioberland-tourismus.ch/badespass

Standortförderung Zürioberland

+41 52 396 50 90 | info@zuerioberland.ch

**ZÜRI
OBER
LAND**

BAD EGELSEE

Der idyllische Moorsee liegt in einem Naturschutzgebiet. Im Naturbad am Egelsee stürmen Kinder das Piratenschiff und Erwachsene toben sich im Fitnesspark oder auf dem Beachvolleyball-Feld aus. Danach stärken sie sich im Kiosk. Das Highlight ist der Schwumm im Moorwasser inmitten der Natur.

+41 55 243 19 94 | bubikon.ch/egelsee



Bubikon, Bad Kämmoos



BADIS IN WETZIKON

Strandbad Auslikon

Umgeben vom Naturschutzgebiet Pfäffikersee liegt das Strandbad Auslikon. Liegewiese und Kiesstrand, Kinderspielplatz und Kiosk erfüllen alle Wünsche. Das Strandbad ist gut erreichbar, ruhig gelegen und kinderfreundlich.

Schwimmbad Meierwiesen

Das familienfreundliche Schwimmbad Meierwiesen bietet Plausch, Gesundheit und Fitness. 50-Meter-Schwimmbecken, Nichtschwimmerbecken, Springerbecken mit 1- und 3-Meter-Brett, Spielwiese mit Volleyballnetzen, Grillplätze und ein attraktives Selbstbedienungs-Gartenrestaurant. «Racer Slide» heisst die dreispurige Rutschbahn, die spannende Wettrennen garantiert.

Auslikon +41 44 950 13 29 | sf-wetzikon.ch

Meierwiesen +41 43 477 30 80 | sf-wetzikon.ch



Kempen, Bahnhof
Wetzikon, Stadion



BADI AM SEE PFÄFFIKON

Das ist die Freizeitoase am Pfäffikersee mit einmaliger Kombination von geheiztem 50-Meter-Schwimmbecken, See und Sauna. Das Restaurant überzeugt mit einem vielseitigen kulinarischen Angebot. Infrastruktur und Öffnungszeiten finden Sie auf der Website.

+41 44 950 13 70 | badiamsee.ch



Pfäffikon, Mettlenstrasse



BADI NEUGUET TURBENTHAL

Das kleine, aber feine, familienfreundliche Freibad liegt idyllisch am Tössuferweg zwischen Turbenthal und Wila. Das Angebot ist vielseitig: Schwimmbecken, 1- und 3-Meter-Sprungturm, Planschbecken mit Segeldach, Spielplatz, grosszügige Liegewiese mit natürlicher Beschattung, Bistro, Sauna und ein Beachvolleyball-Feld.

+41 52 385 15 00 | badineuguet.ch



Wila, Espistrasse



SPORTZENTRUM EFFRETIKON

Entspannen oder so richtig auspowern? In der grosszügigen Schwimmbad-Anlage lässt sich der Sommer in vollen Zügen geniessen.

Das vielseitige Sommerangebot im Überblick: 50-Meter-Schwimmbecken, Nichtschwimmerbecken, Babyplanschbecken, 1-, 3- und 5-Meter-Sprungturm, Beachvolleyball-Anlage, Spiel- und Fussballwiese, Pingpong-tisch, Street-Workout-Park, SportBox, Pumptrack, grosszügige Liegewiese, Minigolf und Restaurant. In der Nähe finden Sie ausserdem eine Boccia- und Tennisanlage.

In der kalten Jahreszeit stehen zwei Eisfelder – eines davon überdacht – für Spiel und Plausch, Hockey und Eisdisco zur Verfügung.

Informationen zum Sportzentrum (wie Öffnungszeiten und Saisondauer) sowie Angaben zu Anlässen oder Aktionen finden Sie auf der Website.

+41 52 354 23 50 | ilef.ch/sportzentrum



Effretikon, Eselriet



FREIBAD SUNNETAL WALD

Das Freibad bietet neben einem 50-Meter-Becken auch ein Nichtschwimmerbassin mit Rutschbahn sowie ein Planschbecken für die Kleinen. Auch ein 3-Meter-Sprungturm mit 1-Meter-Brett steht zur Verfügung. Während den Öffnungszeiten der Badi steht das Beachvolleyfeld den Besucher:innen zur Verfügung.

+41 55 246 12 40 | baeder@wald-zh.ch



Wald, Bahnhof



BADEN UND SCHWIMMEN IN USTER

Strandbad Uster

Das Strandbad mit Restaurant liegt idyllisch direkt am Greifensee. Besonders beliebt sind der Sprungturm mit 1-, 3- und 5-Meter-Brett sowie das Floss. Ein Kleinkinderbereich mit Spielplatz, das 50-Meter-Schwimmbecken und das Beachvolleyball-Feld sorgen für zusätzliche Attraktivität.



Dorfbad Uster

Im Zentrum von Uster befindet sich das sehr ruhig gelegene Dorfbad. Das Bad bietet ein 25-Meter-Schwimmbecken, ein Plauschbecken und einen Kleinkinderbereich. Der Kiosk bietet neben kleinen Snacks auch feine Badi-Pots.



Strandbad: +41 44 943 59 25 | uster.ch/strandbad

Dorfbad: +41 44 943 59 20 | uster.ch/dorfbad

Uster, See
Uster, Stadthaus



IM ROLLSTUHL RUND UM USTER

Menschen im Rollstuhl können in den Sommermonaten die faszinierende Stimmung des Greifensees genießen. Zwischen dem Aaspitz bei Mönchaltorf und dem historischen Städtchen Greifensee sind zwei Rollstuhlwanderwege eingerichtet. An den Strecken stehen rollstuhlgängige Toiletten zur Verfügung. Auch der spannende Industriepfad durch Uster ist hindernisfrei. Ein weiterer Rollstuhlwanderweg führt vom Sportzentrum Buchholz durch den Oberustermer Wald an einem Waldlehrpfad und an Aussichtspunkten vorbei. Die weissen Schilder mit dem blauen Rollstuhlsignet garantieren, dass Sie auf den Rollstuhlrouten weder von Schwellen noch von anderen Hindernissen aufgehalten werden.

Die Rollstuhlwanderwege sind eine Dienstleistung der Gemeinden Uster, Mönchaltorf und Greifensee.



Stadt Uster, Abteilung Bau

+41 44 944 72 61 | bau@uster.ch | uster.ch

Uster, Linde
Uster, Sportanlage





ERLEBNISWANDERUNGEN

Wandern Sie zu den Highlights des Zürcher Oberlandes. Wir haben für Sie sechs fixfertige Wanderungen zusammengestellt – mit einem Klick sind Sie für das nächste Abenteuer im Zürioberland bereit.

Klingenwetzende Gipfelstürmer

Auf der ausgedehnten Zweitagestour erklimmen Sie das Schnebelhorn – den höchsten Gipfel des Kantons Zürich – geniessen eine Übernachtung auf der Passhöhe und erleben Natur pur auf drei der acht Gipfel des Panoramamessers «Best of Zürioberland».

Romantik am Bachtel

Auf dieser Zweitagestour wechseln sich Wanderung und Wellness ab. Zu Fuss gelangen Sie vom Apéro auf dem Bachtel über das Fondue mit Aussicht im Alpenbad zum Wellnessstag in der Bleiche Wald.

Entlang des Millionenbachs

In kurzen Etappen folgen Sie der Industriegeschichte im Zürioberland und besichtigen zuerst das Schönau-Areal. Anschliessend folgen Sie dem Aabach mit seinen ehemals elf Kraftwerken nach Uster, wo Sie über den Dächern der Kulturstadt übernachten. Den Abschluss macht eine Rundfahrt auf dem Greifensee.

Zürioberländer Milchstrasse

Diese eintägige Degustationstour lockt mit feinen, lokal produzierten Molkereiprodukten. Wer gerne rätselt, erfährt zudem spannende Fakten zum Käserhandwerk.

Ritterpfad

Das Familienerlebnis führt durch die Kyburg, zum anschliessenden Rittermahl und durch das überraschend geheimnisvolle Tätschtobel nach Illnau. Wer findet den Schatz?

Zeitreise im Zürioberland

Die komplette Tour umfasst eine Dampfbahnfahrt, die spielerische Besichtigung des Museums Neuthal Textil- und Industriekultur sowie eine leichte, aber abwechslungsreiche Wanderung über schmale Waldpfade und Brücken durch ein typisches Zürioberländer Tobel.

Standortförderung Zürioberland
+41 52 396 50 90 | info@zuerioberland.ch



**ZÜRI
OBER
LAND**

WANDERN UND BIKEN IM TANNZAPFENLAND

Wo der Wald beginnt, hört die Langeweile auf. Willkommen im Tannzapfenland, dem südlichsten Teil des Thurgaus. Hier, wo der höchste Punkt des Kantons erklommen werden kann, liegt Ihnen ein geheimnisvolles und waldreiches Naturparadies zu Füssen. Die Erlebniskarte mit Wander- und Bike-routen bieten Ihnen einen idealen Einstieg.



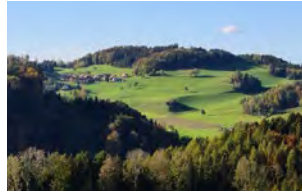
+41 58 346 80 80 | [fischingen.ch](https://www.fischingen.ch)

Fischingen



HIKE- UND BIKE-TOUREN IM TANNZAPFENLAND

Ob zu Fuss oder auf dem Bike – in der hügeligen Region im südlichen Thurgau gibt es einiges zu entdecken und am einfachsten tut man dies unter fachkundiger Leitung von Naturkenner Köbi Hug und Swiss Bike School Teacher Fredy Röthenmund. Die beiden bieten individuell angepasste Touren für unterschiedliche Gruppen an.



[tannzapfen-land.ch](https://www.tannzapfen-land.ch) | info@tannzapfen-land.ch

Fischingen



KNEIPPEN IN DUSSNANG

Verbringen Sie Ihre Kneipp-Ferien dort, wo bereits seit 1888 Kneipp-Philosophie gelebt wird. Gestalten Sie Ihren Aufenthalt individuell mit professioneller Begleitung. Erfahren Sie mehr...



+41 71 978 60 52

[rehaklinik-dussnang.ch/kneipp-ferien](https://www.rehaklinik-dussnang.ch/kneipp-ferien)

Fischingen, Dussnang



PLANETENWEG EFFRETIKON – KYBURG

Der Planetenweg vermittelt die ungeheure Weite des Sonnensystems und folgt dem Wanderweg bis nach Kyburg (ca. 2 h 15 min). Alle Masse sind im Massstab 1 zu 1 Mia. verkleinert. Die Rückkehr nach Effretikon ist bequem mit dem Bus möglich. Der Planetenweg ist ab dem Bahnhof Effretikon mit blauen Wegweisern markiert.



Download: [zuerioberland-tourismus.ch](https://www.zuerioberland-tourismus.ch)

Effretikon, Bahnhof
Kyburg, Dorf





« Passend ausgerüstet macht das Draussensein im Zürioberland noch mehr Freude. »

Tino Scacchi Geschäftsinhaber
Outdoorland.ch | Mönchaltorf

GLÜCKSMOMENTE, NATUR, KULTUR & BERGE

Geführte Wanderungen und Schneeschuhtouren im Zürioberland und in der ganzen Schweiz. Willkommen zum Wandern, Werken und Übernachten im «Atelier Werken Plus». Gönnen Sie sich eine Auszeit – eine ganzheitliche Bereicherung. Yvonne Oplatka teilt ihre Begeisterung fürs Draussen- und Kreativsein gerne.



+41 79 259 79 69 | wandersonne.ch

Wald, Farnboden



ALPAKA FARM «ALPAKABLE»

Besuchen Sie die Alpaka Farm mitten im Zürioberland. Sie lernen viel Wissenswertes über Alpakas und die Verarbeitung ihrer Wolle. In der Werkstube erfahren Sie, wie die Alpaka-Bettwaren von Hand gefertigt werden. Zudem dürfen Sie selbst ein kleines Produkt aus Alpakawolle herstellen. Kosten pro Person CHF 50.–. Auf Anmeldung.



+41 76 402 09 13 | alpakable.ch

Neuthal bei Bäretswil



QUADFAHREN IM TÖSSTAL

Geniessen Sie eine Fahrt mit dem Quad durch das Zürcher Oberland und das Tösstal. Ob auf eigene Faust mit einem gemieteten Fahrzeug oder auf einer geführten Tour, ob als Einzelperson oder in der Gruppe, der Ausflug wird Ihnen in bester Erinnerung bleiben.



+41 52 386 30 30 | quad-toesstal.ch

Bauma, Widen



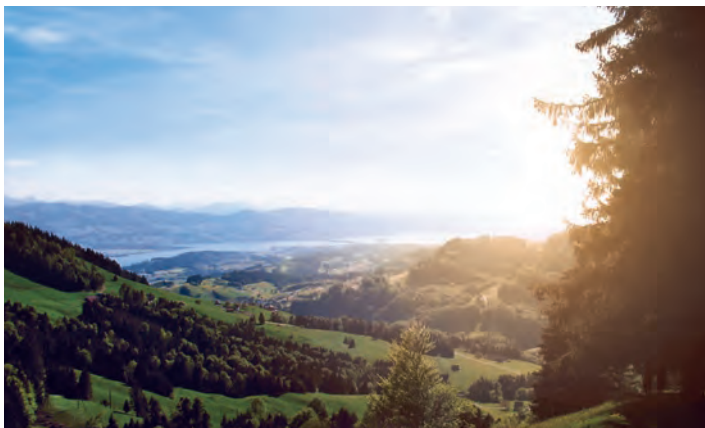


JUCKERHOF – ERLEBNISBAUERNHOF

Der Juckerhof in Seegräben ist besonders für seine Kürbisausstellung im Herbst bekannt. Alljährlich verwandelt sich das Hofareal in ein buntes Kürbisparadies. Aber auch während des restlichen Jahres ist der Juckerhof ein attraktives Ausflugsziel – nur schon der einmaligen Aussicht wegen. Das Hofrestaurant ist 365 Tage geöffnet. Am beliebtesten ist der Buurezmorge am Wochenende. Aber auch Mittagessen, Kaffee und Kuchen, ein Salat- und Suppenbuffet stehen täglich zur Verfügung. Im Sommer gibt es abends den feinen Grillnacht. Im Hofladen kriegt man hausgemachte und regionale Spezialitäten und saisonales Gemüse, teilweise aus regenerativer Landwirtschaft. Immer zugänglich sind auch die Strohburg und der Naturspielplatz für die Kinder und der Geisslipark. Während der warmen Monate erlebt man im Öpfelgarte – einem Labyrinth aus Apfelbäumen – ein ganz besonderes Abenteuer. Der Juckerhof ist aber zunehmend auch zu einem beliebten Ort für Firmen geworden, die sich – in grösseren oder kleineren Gruppen – in einem der charmant eingerichteten und modern ausgestatteten Seminarräume zum Offsite meeting oder zur Besprechung treffen. Bei der bequemen Pauschale ist die Verpflegung im Hofrestaurant gleich mit inbegriffen. Zur Auflockerung können lustige Erlebnisprogramme dazugebucht werden.

Busverbindung nach Seegräben von Mai bis Oktober.





SPORTBAHNEN ATZMÄNNIG

Atzmännig
Freizeit pur!

Sommerrodel

Auf der Bergfahrt per Sesselbahn geniessen Sie die Weitsicht über das Goldingertal, bevor Sie auf dem Sommerrodel rauschende Talfahrten erleben. Aber keine Angst, der Rodel lässt sich nicht nur leicht beschleunigen, sondern auch innert kürzester Zeit bremsen.

Seilpark

Der Seilpark Atzmännig bietet Spass und Nervenkitzel in luftiger Höhe. Acht Parcours in verschiedenen Dimensionen und Schwierigkeitsgraden erfordern Geschicklichkeit und Koordinationsvermögen. In den drei Kinderparcours mit speziellem Sicherungssystem haben auch die kleinsten Besucher:innen (ab 4 Jahren) ihren Spass.

Wanderparadies

Wandern Sie mit der ganzen Familie über die schönsten Wanderwege und geniessen Sie das einmalige Panorama – bei guter Sicht sogar bis zu Eiger, Mönch und Jungfrau. Die Wanderwege eignen sich für Jung und Alt und sind gut markiert. Die Kleinsten erleben ein Riesen-Abenteuer auf dem Spatz Männi Erlebnisweg.

Töffli-Touren und Gold Trophy unterwegs

Kultig entdecken Sie das Goldingertal auf zwei Rädern. Buchen Sie einen Guide oder ziehen Sie auf eigene Faust los – eventuell entlang der Gold Trophy unterwegs? An 18 Stationen messen Sie sich mit Ihren Kolleg:innen und lernen die Menschen und kulinarischen Genüsse des Goldingertals kennen.





GOLDINGERTAL ESCHENBACH



Gold Trophy unterwegs

Spielend unterwegs im Goldingertal: 18 Spielkästen können von Wanderern, Velo- oder Töffli-Fahrern:innen entdeckt werden. Vom Atzmännig bis Neuhaus stehen die Spielkästen jederzeit zur Verfügung und sind kostenlos zu benutzen. Eine tolle Spiel-Challenge für eine Familienwanderung, einen Vereinsausflug oder als Teambildungs-Anlass. (Töffli buchbar bei den Sportbahnen Atzmännig.)

Freizeitkarte – Vom Linthgebiet übers Goldingertal ins Zürioberland

Wander-, Velo- und Bikerouten sowie viele Ausflugstipps sind auf der Freizeitkarte zu finden. Die Karte zeigt die vielseitige Region rund um Eschenbach; von der Linthebene bis zu den Hügeln im Zürioberland.

Die Freizeitkarte kann kostenlos bestellt werden: info@goldingertal.ch

Verein Goldingertal Eschenbach
goldingertal.ch | info@goldingertal.ch

Goldingen, Egligen



FLUGPLATZ SPECK FEHRALTORF

Flugschule – Charter – Firmenanlässe

Erleben Sie die Fliegerei hautnah als Zuschauer:in oder mit dem Ziel, die Ausbildung zum/r Motor-/Segelflugpilot:in zu beginnen. Beobachten Sie den Flugbetrieb aus nächster Nähe oder nehmen Sie auf dem Pilotensitz Platz und steuern Sie das Flugzeug selber mit Hilfe einer/s FGZO-Fluglehrer:in.



+41 44 954 12 53 | fgzo.ch

Fehraltorf, Bahnhof



LUCY'S PFERDEPARK

Die etwas andere Reitschule und Pferdeanlage im Goldingental. Tauchen Sie in die Welt der Pferde und Ponys ein. Die einzigartige Anlage mit Offenstall-Haltung bietet ein aussergewöhnliches Zuhause für über 40 Pferde mit Naturkräutergarten, Outdoorküche und grosser Halle. Das Trainerteam ist pädagogisch und fachlich ausgebildet.



Erlebnistage

Spannende Geschichten zu Ponys und Pferden | Ausbildung | Moderne, artgerechte Haltung | Vorführung Reitkunst mit Musik | Einmal selber auf dem Pferderücken sitzen.



Traumhafte Ferien

Abenteuer und Erholung | Mit und ohne Übernachtung | Neu: Halbtagesangebote | Frühling-, Sommer- und Herbstferien | Für Erwachsene: Inhalt und Ziele individuell vereinbar und auf Anfrage jederzeit buchbar | Neu: spannende Teamevents für Firmen.

+41 76 375 67 17 | pferdepark.ch

Goldingen, Riederer



SPIEL UND SPASS AUF RÄDERN

Im Geisterkickboarder-Skatepark können Sie mit Scooter, Skateboard oder Inlineskates fahren. Der Park ist für jedes Fahrniveau geeignet. Für den kleinen Hunger oder grossen Durst gibt es den Kiosk. Scooter und Helm können Sie bei uns mieten. Während den Sommerferien haben Sie 50 % Rabatt auf den Eintritt mit dem ZVV-Ferienpass.



+41 55 260 13 60 | gkb-skatepark.ch

Wetzikon, Bahnhof



BOTANISCHER GARTEN GRÜNINGEN

Auf einem Hügel, welcher der Linthgletscher nach der letzten Eiszeit hinterliess, gedeiht seit über 60 Jahren ein gepflegter Garten. Besuchen Sie diesen Ort der Inspiration und erleben Sie die faszinierende Pflanzenvielfalt. Je nach Jahreszeit erwarten Sie Tulpen und Rhododendren, ein üppiger Sommerflor oder leuchtende Herbstfarben. Exklusiv in diesem Jahr erfahren Sie mehr zum Thema «fleischfressende Pflanzen». Bestaunen Sie diese Exoten in einer kleinen Ausstellung im Schauhaus. Den Veranstaltungskalender mit Gratisführungen, Vollmondmeditationen und Kursen finden Sie auf der Website. Öffnungszeiten April bis Oktober täglich von 10 bis 17 Uhr. Der Eintritt ist frei. Mit der «Schule im Garten» finden Lehrpersonen einen Lernort im Freien für Schulreisen aller Altersklassen. Das Angebot inklusive Gratisanreise im ZVV ist für Volksschulklassen kostenlos.



**botanischer
garten
grüningen**

+41 44 935 19 22 | botanischer-garten.ch

Grüningen, Im Haufland



NATURERLEBNISSE AM GREIFENSEE

Aktives Erleben der Natur mit allen Sinnen – das steht in der Naturstation Silberweide im Vordergrund. Sei es beim Erkunden der Naturlandschaften auf dem Erlebnispfad, während einer spannenden Veranstaltung oder Führung, beim Austoben auf dem Abenteuerspielplatz oder beim Geniessen regionaler Köstlichkeiten im Bistro.

+41 44 942 18 74 | silberweide.ch

Riedikon Chies, Naturstation



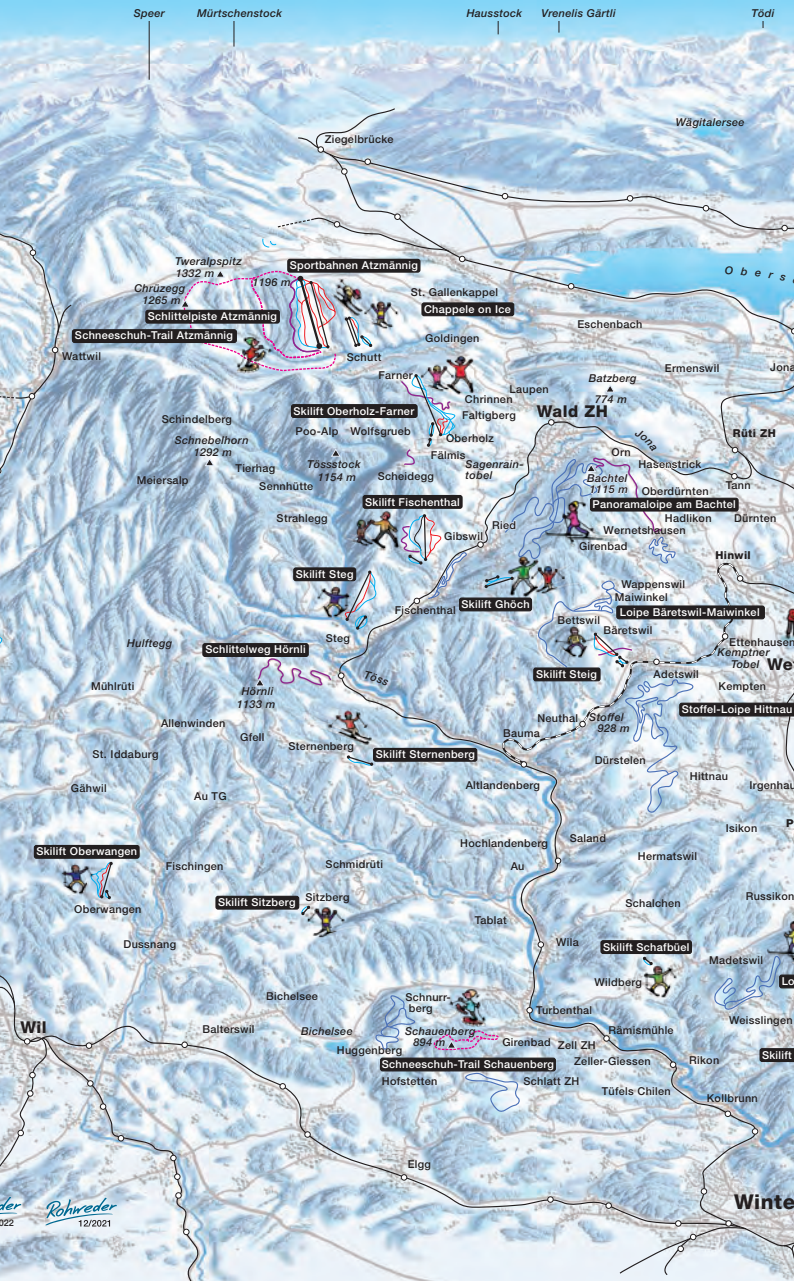


WINTER

Skifahren, Langlaufen, Schlittschuhlaufen oder Eisstockschiessen – der Winter im Zürioberland hat so einiges zu bieten.



PANORAMAKA



ROUTE WINTER



**AKTUELLER
PISTEN- UND
LOIPENBERICHT**

zuerioberland-tourismus.ch



SKIPASS ZÜRIOBERLAND

Sie haben die freie Wahl zwischen 17 Skiliften in sieben Skigebieten – vom längsten Skilift des Kantons Zürich in Steg bis hin zum grössten Skigebiet der Region im Atzmännig oder dem längsten Thurgauer Lift in Oberwangen. Das erste regionale Saisonabo im Zürioberland beschert Ihnen unbegrenzten Winterspass.

Sieben Skigebiete

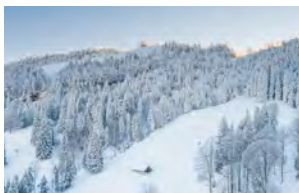
Sportbahnen Atzmännig | Skilift Steig, Bäretswil
Skilift Fischenthal | Skilift Oberwangen
Skilift Steg | Skilift Sternenberg
Skilift Schafbüel, Wildberg

Preise

Kinder bis 5 Jahre	CHF 75.–
Jugendliche bis 17 Jahre	CHF 260.–
Erwachsene	CHF 410.–

Standortförderung Zürioberland

+41 52 396 50 90 | info@zuerioberland.ch
zuerioberland-tourismus.ch/skipass



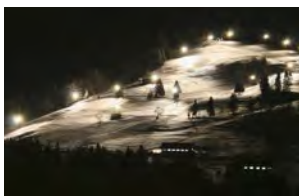
**ZÜRI
OBER
LAND**

SPORTBAHNEN ATZMÄNNIG

Der Atzmännig ist das Winterparadies direkt vor der Haustüre: Familienskigebiet mit Schneesportschule, Schlittelpiste und Schneeschuh-Trails. Lauschtige Übernachtungen in PODhouses oder der Atzmännig Lodge erwecken Winterträume zum Leben.

Von der Winter Arena, mit einem 24 m und einem 140 m langen Zauberteppich, bis hin zum langen Sessellift durchlaufen Kinder und Anfänger:innen alle Lernstufen beim Einstieg in den Schneesport. Feierabend-Tipp: Nachtskifahren mit Fondue- und Raclette-Plausch, jeweils Mittwoch bis Freitag.

Jedes Herz schlägt schneller auf der 1.9 km langen Schlittelpiste: Die Piste führt von der Berg- runter zur Talstation des Sessellifts. So können Sie spontan wählen, ob Sie eine Einzelfahrt, eine Tages- oder Punktekarte lösen. Bei der Schlittenmiete haben Sie die Wahl zwischen unterschiedlichen Modellen.



Atzmännig
Freizeit pur!

+41 55 284 64 34 | atzmaennig.ch

Atzmännig, Schutt



SKILIFT STEIG BÄRETSWIL

Vielseitiger Wintersport winkt dank zwei Ponyliften, einem Tellerlift, der Schlittelbahn und der Schneeschuhvermietung vor Ort. In der Ski- und Snowboardschule werden Kinder fachgerecht angeleitet. Das Skibeizli ist für Wanderer und Begleitpersonen ein beliebter Treffpunkt. Gratisparkplätze und Bushaltestelle in der Nähe.

+41 44 939 16 54 | skiliftbaeretswil.ch



Bäretswil, Gemeindehaus



SKILIFT GHÖCH

Das familienfreundliche Skigebiet für Gross und Klein. Herrlich gelegen auf 1000 m ü. M. bietet das Ghöch zwei Skilifte, gepflegte Pisten und das Ghöchstübli zum Verweilen. Bestens geeignet für die ersten Ski- und Snowboardversuche Ihrer Jungmannschaft. Kurse der Ski- und Snowboardschule im Januar. Nicht mit dem ÖV erreichbar.

+41 44 939 12 41 | ghoech.ch



SKILIFT FISCHENTHAL

Das familienfreundliche Skigebiet an sonniger Lage: Ponylift (250 m) für die kleinen Gäste und Skilift Oberegg (800 m) mit 3.5 km Pisten. Das Restaurant verwöhnt Sie mit warmer und kalter Küche. Der Skilift ist mit dem Auto gut erreichbar, zudem bietet er einen kostenlosen Abholdienst ab dem Bahnhof Fischenthal.

+41 55 245 13 27 | skilift-fischenthal.ch



Fischenthal, Bahnhof



SKILIFT OBERWANGEN

Der längste Skilift im Thurgau! Das familienfreundliche Skigebiet liegt im Tannzapfenland, mit perfekten Pisten dank technischer Beschneigung und modernen Pistengeräten. Die Partnerschaft mit Arosa unterstützt in der Kinderskischule. Nachtskifahren mit Fondueplausch im Arosastübli. Markierter Winter-Rundwanderweg.

+41 71 977 20 90 | skilift-oberwangen.com



Oberwangen TG, Sonnenhof



SKILIFT STEG

Nebelfreies Winterskigebiet mit dem längsten Skilift des Kantons Zürich (1100m) und Trainerlift (160m) bietet Abfahrten für Anfänger- und Köner:innen sowie Wanderwege. Gratis-Parkplatz, auf Anfrage Abholung vom Bahnhof Steg. Verpflegung und Aufwärmen in der gemütlichen Skihütte. Vermietung der Skihütte für Anlässe.

+41 55 245 15 71 | skiliftsteg.ch



Steg, Bahnhof



LANGLAUFLOIPE BÄRETSWIL MAIWINKEL

Die 12 Kilometer lange, abwechslungsreiche und landschaftlich attraktive Loipe (Skating und Klassisch) liegt auf 800 m ü.M. oberhalb von Bäretswil im Herzen des Zürcher Oberlands an einer nebelarmen Lage. Sie wird als Naherholungsgebiet geschätzt, da sie in unmittelbarer Nähe der Städte Wetzikon und Uster liegt.

Loipenbericht: loipe-baeretswil.ch



Bäretswil, Oberdorf



PANORAMALOIPE AM BACHTEL

Die Panoramaloipe ist eine der schönsten Langlaufloipen im Voralpengebiet, mit 34 km klassischen Loipen und 28 km Skatingpisten. Beim Langlaufzentrum Amslen gibt es eine Skivermietung, ein Selbstbedienungsrestaurant und eine 4 km lange Nachtloipe.

+41 79 675 01 35 | panoramaloipe.ch



Gibswil, Bahnhof



STOFFEL-LOIPEN

Die stets gut präparierte, 10 km lange Loipe in Dürstelen (3 bis 5 km Skating) führt durch eine einmalig schöne und abwechslungsreiche Landschaft. Die Loipe in Hittnau ist, da sie kaum Höhenunterschiede aufweist, auch für Anfänger:innen sehr gut geeignet. Das Loipen-Pintli ist jeweils am Sonntag von Dezember bis März geöffnet.

+41 44 950 19 82 | verkehrsverein-hittnau.ch



Hittnau, Luppmen



SCHLOSS-EISBAHN

Eislaufen vor den historischen Kulissen des Schlosses mit Sicht auf die Berge. Wenn abends die Feuerschalen brennen und das Schloss dezent erstrahlt, wird es richtig romantisch. In der Schloss-Bar gibt es nebst Eisbahn-Schokolade abends auch Fondue, Raclette und feine Suppen mit Grüninger Wein oder Bier aus der Region.

schloss-eisbahn.ch



Grüningen, Stedtli



EISSTOCKSCHIESSEN AUF DEM STERNENBERG

Im Winter gibt es kaum eine geselligere Möglichkeit als Eisstockschiessen, um den Tag im Freien zu verbringen. Ob mit dem Arbeitsteam, mit Freund:innen oder Familie – das Eisstockschiessen ist für alle geeignet und die Bahn kann bei jedem Wetter bespielt werden. Glühwein oder Punsch gehören natürlich auch dazu.

+41 52 397 13 13 | sunnebad.ch



Sternenberg, Sunnebad



USTER ON ICE

Sportliche Events wie Eisstockschiessen, Chneble und Icebike-Wettrennen sowie kulinarische Highlights im «Schwiizer Stübli» locken Sie in den Bann des «Winterwonderlands» auf dem Zeughausareal in Uster. Für winterlich-wohlige Feierabende und Gruppenanlässe.

usteronice.ch



Uster, Bahnhof



KUNSTEISBAHN WETZIKON

Auf der Kunsteisbahn Wetzikon betreiben Sie das ganze Jahr Eishockey und Eiskunstlauf zum Plausch oder als Wettkampfsport. Das Restaurant «Stadion» ist täglich geöffnet. Nahe beim Bahnhof, Bushaltestelle bei der Halle, Parkplätze vorhanden.

+41 43 488 20 85 | sf-wetzikon.ch



Wetzikon, Eishalle





KULTUR

Tauchen Sie ein in die Welt der Kunst, Geschichte und Technik. Lassen Sie sich von den zahlreichen Museen in fremde Welten entführen. Horchen Sie dem Stampfen und Mahlen der Industriezeitzeugen. Und entdecken Sie die industriellen Wurzeln des Zürcher Oberlandes.



KULTUR IM ZÜRIOBERLAND

Industriegeschichte

Die Industrialisierung im 19. Jahrhundert hat bis heute in der gesamten Region Spuren hinterlassen. Entdecken Sie die alten Handwerks- und Industrieanlagen und erfahren Sie mehr über den Alltag von einst.

Kulturförderung und Kulturerbe

Die Standortförderung Zürioberland unterstützt regionales Kulturschaffen und setzt sich für den Erhalt und die Vermittlung des Kulturerbes ein.

Kulturagenda

Alles rund um das kulturelle Geschehen im Zürcher Oberland finden Sie auf zuerioberland-kultur.ch.

Jetzt entdecken

Kontaktieren Sie uns für Informationen zur Kulturregion Zürioberland.

+41 52 396 50 90 | zuerioberland-kultur.ch



100x MUSEUM UM ZÜRICH

muse-um-zürich zeigt die Vielfalt der Museen. Sei dies hinter den Mauern historischer Gebäude oder in der freien Natur: Geschichte, Kunst, Technik und Natur. Museen sind gerne Gastgeber: Sie laden zu Veranstaltungen ein und viele bieten Räumlichkeiten für Ihren Anlass. Eine Übersicht hat muse-um-zürich.ch

muse-um-zürich.ch



FLYKERAMIK TÖPFEREI

Im Atelier von Silvie Bühler-Winkler erwartet Sie eine Vielzahl an handgefertigter, individueller Kunst- und Gebrauchskeramik in vielerlei Farben. Gemeinsam mit Ihnen setzt sie Ihre persönlichen Vorstellungen in Ton um. Geöffnet nach telefonischer Vereinbarung.

+41 44 939 14 49 | +41 79 255 15 82 | flykeramik.ch



Bäretswil, Gemeindehaus



SAURIERMUSEUM AATHAL

Einzigartige Original-Skelettfunde aus eigenen Grabungen werden im Museum präpariert und ausgestellt. Neben Dinosauriern treffen die Besucher:innen weitere Urzeit-Riesen an und entdecken Fossilien als Wunderwerke der Natur. Zahlreiche Dinosauriermodelle und -filme sind zu sehen, und im Museumsshop gibt es alles, was sich ein echter Dino-Fan wünscht. Mittels der alljährlich wechselnden Spezialausstellung erweitert das Museum seine Sammlung und garantiert stets den neuesten wissenschaftlichen Stand. Eine Pause geniesst man am besten in der Cafeteria oder im «DinoGiardino», wo auch grilliert, gepicknickt und gespielt werden kann. Auf Anfrage können Führungen, Kindergeburtstage usw. gebucht werden.

Öffnungszeiten

Dienstag bis Samstag 10 bis 17 Uhr
Sonntag und einzelne Feiertage bis 18 Uhr
Montag geschlossen

+41 44 932 14 18 | sauriermuseum.ch



Aathal, Bahnhof



BURGRUINE ALTLANDEMBERG

Sichtbar sind Mauerreste des Palas, der Toranlagen und der Ringmauer. Die Burg liegt hoch über dem gleichnamigen Ortsteil Baumas. Ein Sodbrunnen, Feuerstellen, Ruhebänke und die wunderbare Aussicht übers Tösstal laden zum Entdecken und Verweilen ein. Vom Dorfzentrum überqueren Sie die Töss, dort beginnt der Wanderweg zur Burg hinauf.

Verkehrsverein Bauma | info@vvbauma.ch



Bauma, Bahnhof



KUNSTGARTEN UND GALERIE STEINAUER

Die Künstlerfamilie zeigt ihre Werke aus Eisen: Skulpturen und Tiere mit Witz und Charme. Individuelle Lösungen für den Garten, wie zum Beispiel Sichtschutzwände und Briefkästen, sind ihre Stärke. Der Garten ist permanent geöffnet. Besuche der Galerie nach Vereinbarung.

+41 52 386 36 78 | kunststeinauer.ch



Bauma, Bahnhof



CHRONIK-ARCHIV BAUMA

Lernen Sie Bauma kennen! Auf dem Faltprospekt – gratis im Gemeindehaus – erfahren Sie Interessantes über Häuser, Weiler und Orte. Mittels QR-Code lassen sich weitere Informationen herunterladen. Am letzten Samstag des Monats (ausser Dezember): Chronikarchiv 9.30 bis 11.30 Uhr offen. Führungen durch Bauma auf Anfrage.

+41 52 386 10 86 | chronik-bauma.ch



Bauma, Bahnhof



HEIMATWERK UND HANDWEBEREI

Seit 1928 eine der letzten Schweizer Manufakturen, die traditionelle Textilwaren und edle Stoffe herstellt. Authentische Produktion mit historischen Maschinen; charmanter Laden in alter Fabrikvilla und persönliche Führungen mit Apéro. Eine Zeitreise von Tracht zu Design vor Ort ist Ihr Besuch im Onlineshop bereits jetzt!

+41 52 386 11 60 | heimat-werk.ch



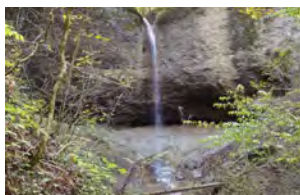
Bauma, Bahnhof



GUYER-ZELLER-WEGE

Die vom Eisenbahnpionier Adolf Guyer-Zeller stammenden Wanderwege führen in 1.5 bis 2.5 Stunden durch romantische Tobel, über Brücken und Treppen an rauschenden Wasserfällen vorbei und sind zu jeder Jahreszeit ein besonderes Erlebnis. Die Wanderkarte erhalten Sie bei der Gemeinde Bauma und der Standortförderung Zürioberland.

Verkehrsverein Bauma | info@vvbauma.ch



Bauma, Bahnhof



SAMMLUNG SPÖRRI

Wie mähen Sie Ihre Wiese? Sense, Rasenmäher, Motormäher, Traktor? All diese Geräte sind in der Sammlung ausgestellt. Nebst Anbaugeräten wie Seilwinden und Pflügen sind Stationärmotoren und Hilfsmittel für Haus und Hof zu sehen. Geöffnet von April bis Oktober am 1. Samstag im Monat jeweils von 10 bis 15 Uhr oder nach Vereinbarung.

+41 55 245 22 59 | sammlung-spoerri.ch



Ehrikon





DAMPFBAHN-VEREIN ZÜRCHER OBERLAND



Lebendige Eisenbahngeschichte – im September und Oktober intensiver!

Nehmen Sie im Drittklasswagen auf der Holzbank Platz und geniessen Sie das Zischen und Stampfen der Dampflok zwischen Bauma und Hinwil. Gönnen Sie sich im Buffetwagen einen Apéro oder eine Spezialität aus der Gegend. Für Einzelreisende und Gruppen bis zehn Personen ist keine Voranmeldung nötig. Gerne reserviert Ihnen der Dampfbahn-Verein Zürcher Oberland für den Apéro oder Zvieri einen Tisch im Buffetwagen. Verbinden Sie Ihren Dampfbahnausflug mit einer Wanderung, etwa auf den Guyer-Zeller-Wegen. Kinder bis 16 Jahre fahren in Begleitung gratis.

Exklusiv für Sie: Extrafahrten

Geben Sie Ihrem Anlass eine besondere Note. Ob auf unserer Stammstrecke oder in der Region Tösstal/Zürcher Oberland: Gerne führen wir Sie im eigenen Extrazug zum Pauschalpreis. Dampflok, historische Elektrolok, Buffetwagen für Apéro und komplette Menüs nach Absprache. Auskünfte und Offerten für Ihren eigenen historischen Dampf- und Elektrozug erhalten Sie beim Reisedienst des DVZO. Wünschen Sie eine spezielle Zeitreise durch das Zürcher Oberland mit einem Oldtimerbus? Auch hier hilft Ihnen der Reisedienst weiter und hält einige spannende Tipps bereit. Wir freuen uns auf Ihren Besuch bei der Zürcher Oberländer Museumsbahn.

Fahrplan | weitere Informationen auf dampfbahn.ch

Mai bis Juli: 1. und 3. Sonntag Dampfbahnbetrieb Hinwil–Bauma

August: 1. und 3. Sonntag historischer Bahnbetrieb Hinwil–Bauma

September und Oktober: an allen Sonntagen Dampfbahnbetrieb Hinwil–Bauma.

An allen Fahrsonntagen: Historisches Postauto Bauma–Hulftegg und Rundfahrten im Zürcher Oberland.

+41 79 905 84 94 | dvzo.ch

Bauma, Bahnhof
Hinwil, Bahnhof



VEHI

Der Verein zur Erhaltung alter Handwerks- und Industrieanlagen im Zürcher Oberland ist die Dachorganisation für die Vereine «Wasserrad-Sagi Stockrüti», «Drechslerei Kleintal», «Alte Windenmacherei Brüngger», «Museum Neuthal Textil- & Industriekultur», «Dampfbahnverein Zürcher Oberland» und «Industriepfad Zürcher Oberland».

vehi.ch



ALTI SAGI STOCKRÜTI

Die letzte von einem Wasserrad angetriebene Sägerei im Zürcher Oberland. Erleben Sie hautnah das Handwerk des «Sagers» und wie aus Baumstämmen Rohmaterial für die Holz- und Bauindustrie hergestellt wird. Führungen für Gruppen und Anlässe von Mitte April bis Mitte Oktober (nur auf Anmeldung).

+41 79 132 63 73 | sagistockrueti.ch



Bäretswil, Oberdorf



DRECHSLEREI KLEINTAL

Das technische Denkmal dokumentiert die wirtschaftliche Entwicklung im Tösstal. Die funktionsfähigen Drechselbänke werden mit Wasserkraft angetrieben. Staunen Sie, welche kunstvollen Gegenstände bei der Arbeit des Drechslers entstehen. Führungen und Goldwaschen im Fuchslochbach möglich.

+41 55 245 17 30 | drechslereimuseum.ch



Steg, Bahnhof



ALTE WINDENMACHEREI BRÜNGGER

Beim Besuch der letzten Windenmacherei der Schweiz erleben Sie, wie die komplett erhaltene, betriebsfähige Einrichtung der historischen Werkstatt zum Herstellen von Winden eingesetzt wurde. Sie erfahren viel über Stockwinden und den Beruf des Windenmachers.

Führungen: +41 79 795 69 76 | windenmacherei.ch



Wila, Bahnhof





MUSEUM NEUTHAL TEXTIL- & INDUSTRIEKULTUR



Im Museum Neuthal werden 200 Jahre Textil- und Industriekultur wieder lebendig. Auf dem Areal der ehemaligen Spinnerei von Adolf Guyer-Zeller – Fabrikpatron, Bankier und Eisenbahnkönig – befindet sich heute ein schweizweit einzigartiges Museum mit einer bedeutenden Sammlung historischer Textilmaschinen. Die Besucher:innen tauchen ein in die Geschichte der Menschen, Bauten und Technik, welche das Zürcher Oberland und weite Teile der Schweiz geprägt haben.

Wasserkraft, Spinnen, Weben und Sticken

Die weitgehend intakte Wasserkraftanlage versetzt die Besucher:innen zurück in die Frühzeit der industriellen Energiegewinnung. Auf historischen Spinnmaschinen aus dem 19. und 20. Jahrhundert kann der gesamte Spinnprozess vom Baumwollballen zum Garn gezeigt werden. Die Webmaschinen aus der Sammlung der ehemaligen Maschinenfabrik Rüti zeigen die rasante technologische Entwicklung vom ersten mechanisierten Webstuhl bis zu jüngsten Web-Technologien. In der Stickerei können an drei betriebsfähigen Handstickmaschinen bis zu hundert Einzelstücke oder ganze Bänder bestickt werden. Informationen zum Veranstaltungsprogramm befinden sich auf der Website des Museums. Sonderausstellung 2023 «Das Faserkabinett».

Öffnungszeiten, Führungen

Jeden Sonntag von Mai bis Oktober von 10 bis 16 Uhr
Gruppenführungen täglich (Voranmeldung)



RITTERHAUS BUBIKON

Das Ritterhaus Bubikon gilt mit seiner über 800-jährigen Geschichte als die am besten erhaltene Kommende des Johanniterordens in Europa. Der Museumsrundgang lädt Gäste jeden Alters ein, die Geschichte des Ordens und die Zeit der Kreuzzüge zu erleben. Dieses Jahr wird die Dauer- ausstellung um eine Sonderausstellung zum Thema Farben im Mittelalter ergänzt. In der Dauer- wie auch Sonderausstellung finden Kinder speziell gestaltete Tische, an denen sie sich auf spielerische Weise mit vergangenen Zeiten auseinandersetzen können. Zu den Ausstellungsthemen werden regelmässig Führungen und Workshops angeboten. Der Epochen-Kräutergarten hinter dem Gesindehaus entführt in die Welt der Traditionen und Heilmittel. Der Innenhof des Ritterhauses bietet viel Platz für Spiel, Spass und Entspannung.

Ritterhaus Bubikon | +41 55 243 39 90
info@ritterhaus.ch | ritterhaus.ch



Bubikon, Ritterhaus



KMM KULTURZENTRUM

Das Klangmaschinen-Museum zeigt die gesamte Bandbreite von mechanischen Musikinstrumenten. Original gespielte, musikalische Impressionen entführen die Besucher:innen in das kulturelle und gesellschaftliche Leben des frühen 20. Jahrhunderts. Kinder und Familien können auf einer speziellen Führung die Instrumente erkunden und im Chilibereich das Gesehene und Gehörte aktiv vertiefen. Das KMM zeichnet sich durch ein vielfältiges kulturelles Programm aus. Von Matinéen über Konzerte und Lesungen bis hin zu Familienkonzerten findet sich für jeden etwas. Ob Geschäftsessen, Geburtstagsfest oder Vereinsanlass: Der Orgelsaal und der Saal Heinrich bieten den perfekten Rahmen für Ihren Anlass.

Öffnungszeiten

Mittwoch und Samstag 13 bis 17 Uhr

Sonntag 11 bis 17 Uhr

Gruppen: Dienstag bis Sonntag nach Absprache

+41 55 260 17 17 | kmm-duernten.ch



Dürnten, Kirche



GRÜNINGEN

Grüningen ist ein Kleinod an mittelalterlichen und baugeschichtlichen Kostbarkeiten mit stattlichen Steinhäusern, verwinkelten Gassen und dem Stedtli park. So erstaunt es kaum, dass das Dorf als Mitglied der schönsten Schweizer Dörfer gewählt wurde.

An szenischen Führungen durch das Stedtli können Sie sich von alten Geschichten fesseln lassen. Rundgänge durch das Schlossmuseum und die Schlossräume vermitteln Ihnen Einblicke in die Geschichte und Herrschaft der damaligen Zeit. Anschliessend geniessen Sie die lauschige Atmosphäre des Schlosskaffis. Die jeweiligen Öffnungszeiten finden Sie auf heimatschutzgesellschaft-grueningen.ch.

Eine private Kutschenfahrt in der vierplätzig Postkutsche des Typs «Berlina» gefällig? Rufen Sie an unter +41 79 370 57 40.

Heimatschutzgesellschaft Grüningen

info@heimatschutzgesellschaft.ch | grueningen.ch

Grüningen, Stedtli



SZENISCHE STEDTLIRUNDGÄNGE

Tauchen Sie ein in die vergangene Zeit. Geschichten, die zum Nachdenken und Schmunzeln anregen. Und zum Schluss werden im Schloss einfache Gerichte nach alten Rezepten angeboten.

kultursichtig.ch | grueningen.ch



Grüningen, Stedtli



IMKEREIMUSEUM

Das Imkereimuseum bietet Einblicke in die faszinierende Welt der Bienen und den Einfallsreichtum der Imker:innen. Die Bienen können bei ihrem Arbeiten mit sicherem Abstand beobachtet werden.

imkereimuseum.ch



Grüningen, Stedtli



ORTSMUSEUM HINWIL

Im Hauptgebäude, einem mehrteiligen Riegelhaus, machen weitgehend originale Wohnräume die Zeit um 1800 erlebbar. Wichtig war damals auch die Heimarbeit, die im Webkeller präsentiert wird.

Wechselausstellungen widmen sich den Themen der Region: Im Flarz sind die Wohnverhältnisse des 19. Jahrhunderts nachgestellt | Chronikstube mit Dokumenten und Bildern Jahreschronik ab 1924 | Scheune/Remise mit Präsentationen zum Thema Landwirtschaft und Handwerk | «Turpenschof» – Torfabbau in der Region | Spritzenhaus mit Feuerwehrmuseum von Feuerwehrveteranen betreut.

Neu: Besichtigung des Schaulagers auf Anfrage.

Öffnungszeiten

März bis Dezember jeden 1. Sonntag im Monat von 14 bis 17 Uhr oder nach Vereinbarung.

+41 44 937 31 35 | ortsmuseum.ch



Hinwil, Dorf



INDUSTRIEGESCHICHTE KEMPTTAL

Der Kemptweg (5 km) führt als Rad- und Wanderweg von Illnau nach Kemptthal. Er informiert über Industrie und Natur des Talabschnitts und Spuren der noch sichtbaren oder verschwundenen Industriekultur. Naturkundliche Aspekte und die Bedeutung der stillgelegten Wasserkraftanlagen für Tiere und Pflanzen ergänzen die Dokumentation.

+41 52 354 24 24 | info@ilef.ch



Illnau, Bahnhof
Kemptthal, Bahnhof



MUSEUM DÜRSTELERHAUS

Das Dürstelerhaus in Unterottikon ist das Gossauer Ortsmuseum. Hauptattraktion ist das Haus selber. Es wurde 1790 erbaut. Der Verein Dürstelerhaus belebt es mit Wechselausstellungen. Vom 19. Februar bis 14. Mai 2023 ist eine dem Oberländer Filmer Arthur Stocker (1935 bis 2020) gewidmet.

info@duerstelerhaus.ch | duerstelerhaus.ch



Ottikon (Gossau), Kreisel





SCHLOSS KYBURG

Nahe bei Winterthur, hoch über der Töss, thront Schloss Kyburg und begrüsst Reisende, die von Norden ins Zürcher Oberland kommen. Sie ist die besterhaltene feudale Burg der Nordostschweiz und das älteste Burgmuseum der Schweiz. Die Kyburg war der Stammsitz der gleichnamigen Grafen. 1264 gelangte sie in den Besitz der Habsburger. Bis 1798 residierten Zürcher Landvögte auf dem Schloss und regierten die Untertanen, hielten über sie Gericht und sammelten Steuern und Abgaben ein.

Ausstellung

Das Grafenhaus zeigt die vielschichtige Architektur des fast 1000-jährigen Denkmals. Mauern, Verputzte und Hölzer erzählen hier die Geschichte. Im Ritterhaus geht es um die Herrschenden, die von hier aus ihre Macht ausübten. An Hörstationen kommen Nebenfiguren der Geschichte zu Wort und geben Einblick in den Burgalltag.

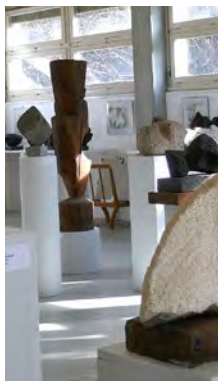
«Hautnah – Stechmücke, Floh und andere lästige Tierchen»

In der Sonderausstellung dreht sich bis Oktober 2023 alles um die kleinsten Mitbewohner:innen. Sie zeigt, wie man damals mit ihnen lebte, wie man sie loszuwerden versuchte und wie wir heute mit ihnen umgehen.

Führungen und Angebote für Schulklassen

Öffentliche Führungen finden während der Saison jeden ersten und dritten Sonntag statt. Für Schulklassen gibt es zahlreiche museumspädagogische Angebote. Gerne organisiert das Team vom Schloss Kyburg Gruppenführungen.





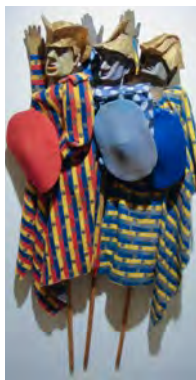
SAMMLUNG LIPSI

Entdeckung des Lebenswerks zweier Pariser Künstler. Der gesamte Nachlass von Skulpturen, Gemälden und Marionetten wurde 2018 eingeführt und lädt nun zur Besichtigung in einem Schaulager ein, im Tobel Hadlikon-Hinwil.

Bildhauer Morice Lipsi

Morice Lipsi war ein bedeutender Vertreter der Moderne auf dem Weg zur abstrakten Kunst. Jüdischer Herkunft, wurde Lipsi am 29. April 1898 in Lodz als Moryce (Izrael Morszec) Lipszyc geboren. Er zog im Jahr 1912 mit 14 Jahren nach Paris. Er liess sich in der Künstlerkolonie «La Roche» (Montparnasse) nieder. Dort lebte er unter einem Dach mit vielen, heute international bekannten Künstlern, wie Marc Chagall, Chaim Soutine, Amedeo Modigliani, Ossip Zadkine, Guillaume Apollinaire, Jacques Lipchitz, Alexandre Archipenko und anderen. Lipsi galt als international anerkannter Meister der «taille directe» (direkt in Stein meisseln). Er schuf monumentale Skulpturen in Frankreich, Italien, Deutschland, Israel, Japan usw.

In der langen Ausstellungsliste findet man: Galerie d'Art contemporain, Paris | Galerie Druet, Paris | Kunsthalle Bern | Galerie Denise René, Paris | Musée du Luxembourg, Paris | Musée Rodin, Paris | Kunsthalle Mannheim | Documenta II, Kassel | Jewish Museum, New York | Musée Fernand Léger, Biot | u.a.



Malerin Hildegard Weber-Lipsi

Hildegard Weber-Lipsi heiratete Morice Lipsi nach ihrer Ausbildung an der Kunstakademie Karlsruhe. 1937 schuf sie Stabpuppen für das berühmte Avant-Garde Theater «Arc-en-ciel». Im selben Jahr wurde ihre Marionetten-Arbeit an der Pariser Weltausstellung mit einer Goldmedaille ausgezeichnet.

Sie erlebte den Ausbruch des zweiten Weltkrieges in Frankreich und rettete jüdische Familienmitglieder ihres Gatten, bevor sie ihre Kinder in die Schweiz brachte.

Sie malte bis ca. 1955 impressionistisch. Danach zeichnete sich in ihrem Werk eine zunehmende Tendenz zur Abstraktion ab. Sie schuf Ölgemälde, Aquarelle und Zeichnungen, die sich durch eine ausgeprägte Lebendigkeit auszeichnen und eine forschende, sensible Künstlerin erkennen lassen.

Sammlung Lipsi GmbH | Im Tobel 4 | 8340 Hadlikon
+41 44 937 50 50 | info@sammlung-lipsi.ch
sammlung-lipsi.ch



Hinwil, Zelgacher





MUSEEN MAUR

Burg

Hier residierte der Zürcher Kupferstecher und Verleger David Herrliberger als Gerichtsherr von 1749 bis 1775. Die Ausstellung in der Herrliberger-Sammlung beinhaltet seine druckgrafischen Werke. Werke von Salomon Landolt und Salomon Gessner finden Sie im Salomon-Kabinett im 1. Stock. Aktuelle Wechselausstellungen finden in der Kunstkammer statt.

Aktuelle Sonderausstellungen Burg:

«Godi Leiser: Grafiker, Zeichner, Künstler» bis auf Weiteres.

«Galerie Online» mit wechselnden Online-Ausstellungen auf der Website.

Druckwerkstatt im Burgkeller:

1. Samstag im Monat: Buchdruck Gilde Gutenberg;

3. Samstag im Monat: Kupferdruck mit Künstler Jan Leiser. Probieren Sie selber!

Mühle und Sagi | Archiv Ortsgeschichte

Das Ortsmuseum Mühle zeigt Handwerk, Landwirtschaft und Mühlengewerbe, Hauswirtschaft und Textilverarbeitung. Mobiliar im Wohnbereich. Ökonomieanbau mit Obst- und Ackerbau, Forstwirtschaft, Schuhmacherei, Ofenkacheln und Zürcher Fayence. Sonderausstellungen. Die Sägerei stammt von 1778.

Besuchen Sie den Schweizer Mühlentag jeweils am Samstag nach Auffahrt.

Archiv Ortsgeschichte mit Schriftgut und Bildmaterial zur Lokalgeschichte.

Öffnungszeiten

1. und 3. Samstag im Monat, 14 bis 17 Uhr.

Eintritt frei. Führungen nach Vereinbarung.

Archiv Ortsgeschichte jeden Dienstag von 10 bis 16 Uhr geöffnet oder nach Vereinbarung.

Burgstrasse 8 und 13 | 8124 Maur

+41 44 980 26 33 | museenmaur.ch

Maur, Dorf



JAKOB STUTZ WEG

Dem Zürcher Oberländer Volksdichter Jakob Stutz (1801 bis 1877) ist zwischen Pfäffikon und Sterenberg ein 21 km langer Wander- und Kulturweg gewidmet. Auf dem Weg berichten 14 Übersichtstafeln mit je einem QR-Code über wichtige Stationen aus seinem Leben, zur Sozialgeschichte und dem Leben der Arbeiter:innen der damaligen Zeit.

jakobstutz.ch



Pfäffikon, Bahnhof



MUSEUM AM PFÄFFIKERSEE

Das Museum liegt direkt am See und birgt zahlreiche urgeschichtliche Funde. Dazu werden Leben und Kultur vom 18. bis 20. Jahrhundert dokumentiert. Öffnungszeiten: März bis Oktober, sonntags 14 bis 17 Uhr. Führungen sind jederzeit möglich durch die AGP. Unweit des Museums liegt die Chronikstube, samstags 9 bis 11 Uhr geöffnet.

+41 44 950 35 41 | agp-pfaeffikon.ch



Pfäffikon, Bahnhof



RÖMERKASTELL

Im 4. Jahrhundert wurde das Kastell von den Römern erbaut. Die Grundrisse der Mauern thronen auf dem Hügel am Pfäffikersee. Grillieren Sie an der Feuerstelle und erholen Sie sich im Schatten der Bäume, während die Kinder die Kastellmauern erkunden. Für Geschichtsliebhaber:innen bieten Informationstafeln spannenden Lesestoff.

+41 44 952 51 80 | pfaeffikon.ch



Pfäffikon, Mettlenstrasse



HERZ-FEUER

Andreas und Lisa von «Herz-Feuer» inszenieren Feuer- und Seifenblasen-Shows für alle Generationen. Für warme und kalte Tage und Nächte, bei Sonnenschein, Regen oder Schnee. Herz-Feuer interessieren sich brennend für Ihre Wünsche und helfen mit, Ihr Fest unvergesslich zu gestalten. Für berührende Momente und warme Herzen.

herz-feuer.ch



PINSELSTRICH – CERAMIC-CAFÉ

Das Ceramic-Café Pinselstrich führt über 200 Rohlinge, die nur darauf warten, von Ihnen bemalt zu werden. Das ideale Geschenk für Gotti, Götti oder Grosi. Ob als Familien-, Firmen- oder Vereinsausflug: Hier sind Sie immer richtig!



pinselstrich.ch

Rüti, Bahnhof



AMTHAUS UND GEMEINDECHRONIK

Im historischen Gebäude befindet sich die hundertzwanzigjährige Gemeindechronik, wo die Geschichte des Ortes aufgezeichnet und dokumentiert wird. Die Unterlagen stehen der Öffentlichkeit für Recherchen zur Verfügung. Dorf- und Klosterführungen können gebucht werden. Regelmässige Wechselausstellungen ergänzen das Angebot.

Im Amthaus, wo auch Ziviltrauungen durchgeführt werden, können stilvolle Räume für grössere und kleinere Anlässe gemietet werden. Die vorhandenen Gewölbekeller eignen sich für Ausstellungen aller Art.

Amthaus: +41 55 251 32 10

Gemeindechronik: +41 55 240 81 01

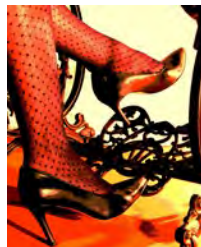
rueti.ch

Rüti, Jonamarkt



DIE «UNANSTÄNDIGE»

Ihre Bauart provozierte einen derartigen Skandal, dass sie offiziell verboten wurde. Erleben Sie die «Unanständige» und andere historische Nähmaschinen und ihre Geschichten im Nähmaschinen-Museum in Dürnten.



Nähmaschinen-Museum am Pilgersteg

+41 55 241 26 34 | naehmaschinen-museum.ch

Rüti, Pilgerhof



ATELIER CHARLY BÜHLER

Ein Atelier-Besuch beim Künstler Charly Bühler ist ein besonderes Erlebnis. Seine Güggele stehen nicht nur auf dem Misthaufen, sie sind auch in Bars und Chefetagen anzutreffen. Führungen bis etwa 30 Personen.

+41 52 385 27 15 | charly-buehler.ch



Saland, Bahnhof



FREDDIHAUS, UNDALEN

Im Weiler Undalen steht ein Bohlenständerhaus aus dem 16. Jahrhundert. Darin befindet sich der letzte Lehmofen im Kanton Zürich. Es hat bis heute keinen Wasseranschluss. Seine letzte Bewohnerin, Rosa Freddi, verstarb 1978. Sie hat seit ihrer Geburt 1885 in diesem Flurzhausteil gewohnt. Erst drei Jahre vor ihrem Tod liess sie auf Anraten des Arztes wenigstens Strom für ein paar Lampen installieren. Man stelle sich nur vor, was geschehen wäre, wenn sie einmal mit der Petrollampe auf der steilen Treppe des Holzhauses gestolpert wäre.

So ist das Haus bis spät ins 20. Jahrhundert in jenem Zustand verblieben, der schon Rosas Kindheit geprägt hat. Es ist heute ein Zeuge der Textilindustrie im Töss-tal und erzählt vom kargen Leben einer Weberin.

Das Freddihaus kann in Führungen besichtigt werden.

Freddihaus | Undelstrasse | 8493 Bauma

+41 52 397 70 33 | claudia.isler@bauma.ch

bauma.ch/sehenswuerdigkeiten/8906



Saland, Dillhaus



ORTSMUSEUM TURBENTHAL

Das Ortsmuseum zeigt saisonale Ausstellungen zu lokalhistorischen Themen, teilweise in Zusammenarbeit mit dem Ortsmuseum Wila. Zugleich bietet es dem zeitgenössischen, regionalen Kulturschaffen eine Plattform. Die Anlässe finden zwischen April und Oktober, in der Regel am 2. Sonntag im Monat, von 14 bis 17 Uhr statt.

+41 52 385 20 67 | ortsmuseum-turbenthal.ch



Turbenthal, Bahnhof



STIFTUNG EISENBAHNSAMMLUNG, USTER

Im 2. Stock der Lokremise Uster wird mit mehreren Modellbahnanlagen in grossen Massstäben und mit ausgesuchten Ausstellungsobjekten wesentliche Aspekte der Eisenbahntechnik und -geschichte gezeigt. Ein Erlebnis für Jung und Alt! Geöffnet am ersten Samstag jeden Monats, 14 bis 17 Uhr. Extradurchfahrten nach Vereinbarung.



info@eisenbahnsammlung.ch | eisenbahnsammlung.ch

Uster, Bahnhof



SWISSJAZZORAMA

Das swissjazzorama archiviert Ton- und Bildträger, Noten, Literatur und andere Zeugnisse aus der Welt des Jazz. Zum Jazzarchiv gehört auch der Jazz Record Shop mit einem grossen Angebot an LPs, CDs, Büchern und Plakaten. Informieren Sie sich über das swissjazzorama und die aktuellen Anlässe auf der Website.



+41 44 940 19 82 | swissjazzorama.ch

Uster, Gschwaderstrasse



BECHTLER STIFTUNG

Die Bechtler Stiftung ist ein Ausstellungsraum für zeitgenössische Kunst, der nebst Walter de Marias «The 2000 Sculpture», die Videoinstallation «I Couldn't Agree With You More» von Pipilotti Rist beherbergt. Zusätzlich zeigt die Bechtler Stiftung zweimal jährlich Wechsellausstellungen zeitgenössischer Künstler:innen.



+41 44 521 25 20 | bechtlerstiftung.ch

Uster, Pfannenstielstrasse



LOZZI-MUSEUM

Willkommen im Wunderland der Fantasien. Das Lozzi-Museum zeigt eine umfassende Werkschau des Plastikers Yvan «Lozzi» Pestalozzi. Kurzweilig, anregend, witzig, für Gross und Klein. Gegen 100 Exponate, davon 30 bewegliche Metallplastiken.



+41 44 980 10 31 | lozzimuseum.ch

Wald, Bahnhof



KULTURDETEKTIVE

Strassennamen sind wahre Fundgruben, sie beleuchten das Gesicht eines Dorfes, widerspiegeln seine historische Entwicklung und den wandelnden Zeitgeist. Die engagierten und fachlich qualifizierten Kulturdetektive nehmen Sie mit auf eine Entdeckungsreise. Ein feines Essen rundet den Anlass ab (auch als Firmenanlass).

+41 43 497 04 07 | kulturdetektive.ch



TOP KLASSIK

TOP Klassik bietet ein vielfältiges Programm, in welchem alle Freunde der klassischen Musik fündig werden: Orchesterkonzerte, Kammermusik, experimentelle Musik sowie das Festival Klavierissimo begeistern das Publikum. Als künstlerischer Leiter ist der Pianist Werner Bärtschi verantwortlich für die Programmgestaltung.

+41 44 865 02 57 | topklassik.ch



FBW MUSEUM WETZIKON

Ein Besuch im FBW-Museum steht unter dem Motto «Technik zum Anfassen». Die wechselnde Ausstellung zeigt einen Querschnitt von Lastwagen und Bussen aus der Produktion der FBW. Ergänzend können Motoren und Getriebemodelle in Bewegung versetzt werden. Im Sächs-Kant-Stübli werden Durst und Hunger gestillt.

+41 44 934 32 32 | fbw.ch/museum



Wetzikon, Medikon



MUSEUM WETZIKON

Archäologische Funde aus der Jungsteinzeit sowie römische Überreste lassen die Geschichte aufleben. Regelmässig wechselnde Sonderausstellungen. Thematische Führungen und Workshops für Gruppen und Schulen. Sonntags von 14 bis 17 Uhr oder auf Voranmeldung geöffnet.

museum-wetzikon.ch



Wetzikon ZH, Zentrum



GLASBLÄSEREI BURRI

Unser Apéro in der Glasbläserei ist begehrt. Erleben Sie ein uraltes, faszinierendes Handwerk aus nächster Nähe. Für Spass sorgen nicht zuletzt Sie selber, denn jede/r Besucher:in bläst sein/ihr eigenes Apéro-Weinglas, was schon für manch witzigen Kommentar gesorgt hat. Für bis zu 30 Personen von Montag bis Freitag ab 17 Uhr.

+41 52 385 29 90 | burriglas.ch | info@burriglas.ch



Wila, Bahnhof



VEREIN VILLA FLORA-WALD

Die Eigentümer der Villa Flora in Wald haben die ehemalige Fabrikantenvilla von 1870 sanft restauriert und für die neue Nutzung die notwendigen Brandschutzeinbauten vorgenommen. Jetzt steht die Villa mit dem grosszügigen Umschwung im Zentrum von Wald für die Bevölkerung, Vereine, Firmen von Wald und Umgebung, für Veranstaltungen, Events, Seminare, Konzerte etc. zur Verfügung. Ab sofort können neun herrschaftliche Räume im EG und OG stunden-/tageweise gemietet werden. Ab Mitte Mai 2023 kommt dann der Gewölbekeller im UG mit bis zu 100 Plätzen dazu. Im Garten hat es Platz für Veranstaltungen bis ca. 400 Personen. Verwaltet und unterhalten wird das denkmalgeschützte Anwesen vom Verein Villa Flora-Wald, welcher auch selber kulturelle Anlässe organisiert. Weitere Infos zu den Veranstaltungen, der Raumvermietung und zum Verein finden Sie auf der Website.

villaflora-wald.ch



Wald, Katholische Kirche



« Gelebte Kultur fördert den gesellschaftlichen Zusammenhalt und stiftet Identität. »

Jacqueline Falk

Standortförderung Zürioberland,
Leiterin Geschäftsfeld Kultur und Gesellschaft

250 JAHRE HANS GEORG NÄGELI

Am 26. Mai 2023 jährt sich der 250. Geburtstag des Verlegers, Komponisten, Chorleiters und Musikpädagogen Hans Georg Nägeli aus Wetzikon. Von März bis Oktober finden zum Jubiläum vielseitige – auch kostenlose – Veranstaltungen statt.

hgn250.ch



Wetzikon, Schloss



SCHLOSS USTER

Das Schloss Uster, das Wahrzeichen der Stadt, kann von Juni bis Oktober, jeweils am Sonntag von 14 bis 17 Uhr, kostenlos besichtigt werden. Das Schlosswart-Team bietet für Interessierte auch Führungen an. Geniessen Sie den Ausblick auf den Greifensee und die Glarner Alpen sowie auf die Stadt Uster.

uster.ch/schloss

Uster



LEBENDIGE GESCHICHTEN AUS DEM ZÜRIOBERLAND

Mit dem Projekt «Lebendige Geschichten aus dem Zürioberland» bietet die Kulturvermittlerin und Künstlerin Karen Geyer thematische Führungen und Workshops in regionalen Bibliotheken an, um das Werkzeug für das Erzählen und Festhalten von persönlichen Geschichten zu kultivieren. In Kollaboration mit der Fachstelle Bibliotheken Kanton Zürich, dem Amt für Jugend und Berufsbildung und der Standortförderung Zürioberland soll dieses Projekt ein Pilotprojekt im Umgang mit neuen Medien sein, um neue Formate mit einer Reihe von Bildungstouren, Veranstaltungen, Workshops und Podcasts zu entwickeln.

+41 52 396 50 94 | geyerarts@gmail.com

kultur@zuerioberland.ch





GENIESSSEN UND ÜBERNACHTEN

Schlafen in modernen Hotelzimmern, auf dem Campingplatz direkt am See oder in rustikal gemütlichen Holzglus beim Atzmännig. Regionale Produkte schlemmen – ob direkt von den Produzent:innen oder auf einer der unzähligen Terrassen der Berggasthäuser mit wunderschönem Ausblick.



NEUE SPINNEREI

Wie die Familie Streiff ihr Spinnerei-Unternehmen immer mit höchstem Qualitätsanspruch und Persönlichkeit führte, geben heute die Gastro:nom:innen maximalen Einsatz für Ihr Wohlbefinden im Restaurant, im Garten oder an der Bar. «Wir lieben was wir tun und das schmeckt man.»

Im Restaurant mit 150 Plätzen geniessen Sie einen Snack, einen marktfrischen Salat oder ein saftiges Stück Fleisch. An der trendigen Bar und Lounge mit 100 Plätzen wählen Sie aus einem grossen Angebot an Bier-Spezialitäten aus dem In- und Ausland. Die Barkeeper mixen die erfrischendsten Cocktails oder servieren Ihnen ein Glas Wein bester Qualität. Ein lauschiger Garten mit 100 Sitzplätzen unter Birken im grosszügigen Hof lässt Sie die Hektik des Alltags vergessen.

Täglich 11 bis 23.30 Uhr geöffnet. Bahnhof Aathal und grosser Parkplatz direkt hinter dem Gebäude.

+41 44 972 22 88 | neue-spinnerei.ch



Aathal, Bahnhof



BERGGASTHAUS ROSINLI

Das Rosinli-Team begrüsst Sie täglich am Ausflugsziel oberhalb des Pfäffikersees, in der rustikalen Gaststube oder im grosszügigen Waldgarten. Geniessen Sie den legendären Ausblick über Wetzikon, den Pfannenstiel und die Glarner Alpen. Bekannt ist das Rosinli seit Generationen für seine lange Rutschbahn.

+41 44 939 11 45 | rosinli.ch



Adetswil, Sunneberg



CHRÜZEGG

Seit 1934 führt die Familie Manser in der dritten Generation den traditionsreichen und einmalig schönen Familienbetrieb im Sinne der Gastfreundschaft. Probieren Sie den Chrüzegg-Alpkäse und die hauseigenen Limonaden «Citrona» und «Natura». Wem es gefällt, der bleibt über Nacht.

+41 55 284 54 84 | chruezegg.ch



Atzmännig, Schutt



WIRTSCHAFT ZUR SCHWENDI

Die «Schwendi» wird in fünfter Generation von der Familie Keller geführt. Jeden dritten Montag im Monat ist in der Schwendi «Stubete»: heimatische Musik, gemütliche Stimmung und gutbürgerliches Essen. Regionale Produkte und Zusammenarbeit liegen der Familie Keller am Herzen.

Die Schwendi bietet feine Rösti, unvergessliche Cordon bleus, saisonale Küche, tolle Metzgerei-Spezialitäten und vieles mehr. Ausserdem gibt es jeden Monat einen neuen «Cordon-bleu-Hit». Abonnieren Sie den Newsletter oder besuchen Sie das Restaurant vor Ort.

Öffnungszeiten

Montag, Donnerstag, Freitag
7 bis 14 Uhr und 17 bis 24 Uhr
Samstag 7 bis 24 Uhr
Sonntag 8.30 bis 22 Uhr

+41 52 386 11 69 | schwendi-bauma.ch



Bauma, Holderbaum



WIRTSCHAFT ZUM SCHÖNTAL

Die Wirtschaft zum Schöntal ist Ihr Restaurant mit viel Herz und Charme. Peter und Luzia Aeschlimann verwöhnen Sie mit gepflegter Gourmetküche – mit Klassikern, Innereien, Fischgerichten und saisonalen sowie regionalen Spezialitäten. Geniesser:innen zelebrieren das wechselnde Gourmet-Menü mit oder ohne Weinbegleitung. Das vielfältige Angebot beinhaltet Regionales, Klassisches und Modernes.

Das reichhaltige, interessante Weinangebot mit vielen Flaschenweinen im Offenausschank lässt Kenner:innen das Herz höher schlagen. Für Business- oder Privatanlässe ist die Wirtschaft zum Schöntal Ihr gepflegtes Restaurant mit einer gewissen Klasse!

Öffnungszeiten

Montag, Dienstag und Freitag bis Sonntag
ab 11.30 Uhr durchgehend warme Küche.

+41 52 386 11 17 | schoental-bauma.ch



Bauma, Bahnhof



RESTAURANT BAHNHOF BAUMA

Chateaubriand – doppeltes Filetstück rosa gebraten mit Pommes Frites und Gemüsebouquet sowie ein feines Zandergericht aus Schweizer Zucht sind die Spezialitäten der Küche. Täglich von 11.30 bis 13.30 Uhr wählen Sie zwischen fünf Mittagsmenüs. Im Säáli feiern Sie Feste bis 100 Personen. Grosse sonnige Gartenterrasse.

+41 52 386 19 31 | restaurant-bahnhof-bauma.ch



Bauma, Bahnhof



GASTHOF LÖWEN BUBIKON

Die gemütliche Gaststube und das gepflegte Gourmet-Restaurant «Apriori» sorgen für genussreiche Momente. Die marktfrische Küche wurde mit 15 Gault-Millau-Punkten und einem Stern im Guide Michelin ausgezeichnet. Elf individuell eingerichtete Hotelzimmer laden zum Übernachten in familiärer Atmosphäre ein.

+41 55 243 17 16 | loewenbubikon.ch



Bubikon, Bahnhof



RAMPE BUBIKON

Restaurant, Bar, Catering – das etwas andere Restaurant: der Saison angepasst und einfach gut. Hin und wieder ergänzen Events wie «Dinner with Music» oder Theatervorstellungen den kulinarischen Genuss. Dienstag bis Freitag 11 bis 14 Uhr und 17 bis 23 Uhr, Samstag 17 bis 23 Uhr. Für Gruppen öffnet das Team gerne auch an Ruhetagen.

+41 55 243 19 38 | rampe-bubikon.ch



Bubikon, Bahnhof



HOTEL LANDGASTHOF HASENSTRICK

Geniessen Sie Gastfreundschaft auf hohem Niveau mit klassischer aber raffinierter Schweizer Küche. Von der Schür bis zum Panorama-Saal bietet der Hasenstrick für jeden privaten oder geschäftlichen Anlass ein optimales Mass an Eleganz, geeignete Infrastruktur und eine traumhafte Aussicht.

+41 55 250 12 20 | landgasthof-hasenstrick.ch



Dürnten, J.-C.-Heerstrasse
und Wald, Blattenbach





DAS ALPENBAD AM BACHTEL

Wer etwas vom Kreativsten, was die Erlebnisgastronomie zu bieten hat, einmal selbst erleben will, liegt mit einem Besuch im Alpenbad goldrichtig. Entspannung pur im 38 Grad warmen Bachtelquellwasser und dies mitten in der Natur.

Glücksgefühle bei leckerem Essen im Alpenbad

Ruhe, frische Luft zum Atmen und eine unglaubliche Aussicht in die Alpen lassen Sie den Alltagsstress für einen kurzen Moment vergessen. Im kleinen Familienbetrieb sind Sie als Gast herzlich willkommen und können es sich gut gehen lassen. Als Paar in einem Romantikbad oder als Gruppe beim Fondueplausch, den Holzbottich hat man für sich allein. Neben regionalem Fondue stehen Tischgrill mit Fleischprodukten vom eigenen Hof oder eine leckere kalte Fleischplatte zur Auswahl. Regionalität wird im Alpenbad gross geschrieben. Passend zum Menü können Sie einen guten Tropfen regionalen Wein geniessen.

Aussicht auf Entspannung – auch als Geschenkgutschein

Als Überraschung für Ihre Liebsten bietet das Alpenbad auch eine ganze Palette an tollen Gutscheinangeboten, wie dem Romantikbad, dem Freundinnenbad oder dem Zigarren-Whisky-Bad und vielen mehr. Es hat mit Garantie für jeden Gusto das passende Angebot dabei.

Der Geheimtipp am Bachtel-Südhang hält, was er mit seinem Motto verspricht: «Aussicht auf Entspannung!» und dies in einer einmaligen Qualität.





HOTEL & CAFÉ RUBUS EFFRETIKON

In der Fremde zuhause – im Hotel & Café Rubus wohnen Sie an zentraler Lage und verfügen über die ideale Infrastruktur für die Arbeit unterwegs.

Kurze Wege führen ins Stadtzentrum Effretikons, an den Bahnhof oder zur Autobahn – ob Sie einen festlichen Anlass im Stadthaus geniessen oder fernab von Zuhause arbeiten, im Hotel Rubus übernachten Sie zentral und geschmackvoll. Gratis WLAN, ein Arbeitsplatz, Zimmersafe und Komfortlüftung ermöglichen Ihnen produktive Stunden auf dem Zimmer. Ein Fernseher mit Netflix sowie helle Nasszellen mit Dusche/WC sorgen für einen komfortablen Aufenthalt. Die Anreise ist auch spätabends möglich.

Auch für das leibliche Wohl ist gesorgt: Im Café Rubus stärken Sie sich von Sonntag bis Freitag am reichhaltigen Frühstücksbuffet.

Sie bleiben länger? Machen Sie es sich in den Rubus-Appartements direkt beim Bahnhof gemütlich. Die 15 Studios mit Kochnische sind voll ausgestattet und perfekt für Personen, die gerne selber kochen. Spannen Sie auf dem privaten Sitzplatz aus.





GIBSWILERSTUBE

Die Gibswilerstube – Qualität und Wohlgefühl auf allerhöchstem Niveau.

Für Genussmenschen und Sportler:innen liegt Sie mitten in einem Paradies. Die vielseitige Landschaft bietet die besten Voraussetzungen zum Biken, Wandern, Gleitschirmfliegen und Langlaufen. Die Gibswilerstube ist ein Familienbetrieb im oberen Tösstal.

Modern, gemütlich und barrierefrei übernachten

In den 15 gemütlichen Hotelzimmern erholen Sie sich bestens. Viel Holz, Stein und hochwertige Stoffe bringen Sie zum Träumen. Nachhaltigkeit hat in der Gibswilerstube einen festen Platz. Bei der Renovierung wurde darum auf natürliche Materialien mit Altholzcharakter gesetzt. So übernachten Sie modern und barrierefrei. Ihre Sportgeräte verwahren Sie sicher und trocken im Ski- und Veloraum.

Lokale, frische Küche

Für die Familie Schmucki ist die Vielfalt der Gäste ein gutes Zeichen. Der hungrige Handwerker, der ein stärkendes Znüni braucht, ist genauso willkommen, wie die ganze Familie zum Sonntagsbrunch.

Lädt zum Feiern ein

Der helle und sehr freundliche Wintergarten ist ideal für Gesellschaften bis zu 80 Personen. Damit Sie und Ihre Gäste die Feier in bester Erinnerung behalten, unterstützt Sie das Team der Gibswilerstube bei der sorgfältigen Planung und mit persönlicher Vorbereitung. Dank Kinderpark, Zügli und Spielzimmer verbringen auch die jungen Gäste den Tag gerne in der Gibswilerstube.

Öffnungszeiten:

Montag Ruhetag | Dienstag bis Samstag 8 bis 22 Uhr | Sonntag 9 bis 22 Uhr

+41 55 245 22 42 | gibswilerstube.ch

Gibswil, Bahnhof



HOTEL LANDGASTHOF WASSBERG

Das Essen: verführt. Der Schlaf: belebt. Die Aussicht: betört. Andere mögen höhere Gipfel haben, doch auf dem Wassberg erleben Sie den Gipfel an Lebensfreude und Genuss. Aus der Region, hausgemacht und mit Liebe zubereitet. Der Wassberg interpretiert die Landküche neu. Sie sind hoch und weg. Auf 699 Metern über Meer.



+41 43 366 20 40 | hotel-wassberg.ch

Forch, Bahnhof



ALPWIRTSCHAFT TIERHAG

Inmitten eines herrlichen Wandergebiets, direkt unter dem Schnebelhorn, dem höchsten Gipfel des Kanton Zürichs, befindet sich der neu renovierte Tierhag – ein Ganzjahresbetrieb mit Platz für 30 Personen und aussichtsreicher Gartenterrasse. Im angrenzenden Stübli können noch zusätzlich 20 Personen bewirtet werden.



+41 55 245 12 23 | info@tierhag.ch

Steg, Bahnhof



ATZMÄNNIG

Brustenegg-Hütte und Restaurant Atzmännig Lodge

Das alpin-chice Restaurant Atzmännig Lodge verwöhnt Sie auf der Sonnenterrasse oder im multifunktionalen Saal, der sich auch für Seminare und Feste eignet. Ob Grill-Plausch, Buffet oder Brunch – das Atzmännig-Team erfüllt jeden Wunsch.

Schlafen: PODhouses und Atzmännig Lodge

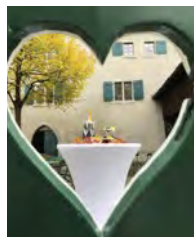
Originelle Schlafplätze garantieren das spezielle Erlebnis. Die robusten Holzglus sind klein, aber fein und verfügen über zwei bis sechs Betten. Schlafsäcke bringt jede/r selber mit. Sanitäreanlagen sind auf dem Campingplatz vorhanden. Auf Strom, Licht und Heizung muss inmitten der Natur aber nicht verzichtet werden. Und mit etwas Fantasie finden Sie sich inmitten eines kleinen Hobbit-Dörfchens wieder. Die Atzmännig Lodge erstrahlt in rustikalem, gemütlichem und alpin-chicem Glanz. WC/Dusche in allen Zimmern.



+41 55 284 64 34 | atzmaennig.ch

Aztmännig, Schutt





SCHLOSS GRÜNINGEN

Im Schloss einkehren

Der Schlosskeller im Erdgeschoss ist einer der Glanzpunkte des Schlosses. Früher mit Steinboden, fasziniert er heute mit schönem Holzboden und instand gestellten «Beizentischen»: ein Raum, der ein gemütliches Ambiente verströmt und zum Verweilen einlädt. Nach dem Besuch im Schloss-Café oder als Rahmenprogramm Ihrer Feier bietet sich ein Besuch im Schlossmuseum an, oder Sie lassen sich bei einer historischen Stedtliführung in die Vergangenheit entführen! Das Schloss-Café ist sonntags von 10.30 bis 17 Uhr geöffnet.

Im Schloss feiern

Ein spezielles Fest verlangt nach einer aussergewöhnlichen Kulisse. Im Schloss Grüningen finden Sie stimmungsvolle Räume, die sich für Familienfeste, Firmenessen, Taufen, Konfirmationen oder Traussen eignen. Sie sind stilvoll und individuell eingerichtet. Als Gastgeber:in können Sie in den Räumen des Schlosses brillieren. An Apéros verwöhnt Sie das Schlossteam mit einer Auswahl an Häppchen, Gebäcken und Getränken. Für umfangreiche Verpflegung empfehlen sich lokale Catering-anbieter, sie verstehen es, Ihnen liebevoll zubereitete Köstlichkeiten auf Ihre Schlosstafel zu zaubern.

Im Schloss heiraten

Das Schloss Grüningen hat bereits viele Herzen vereint – heiraten können Sie im Schloss an ausgesuchten Donnerstagen, Freitagen und an einem Samstag im Jahr. Für den Apéro kann der Schlosskeller gemietet werden. Bei schönem Wetter ist der Hof, umgeben von der malerischen Kulisse des Schlosses, ideal für die Bewirtung Ihrer Gäste. Auch für freie Trauungen ist das Schloss Grüningen die perfekte Location.

Das Schloss Grüningen – ein Schloss für viele Gelegenheiten.





PANORAMARESTAURANT BACHTEL-KULM



Das Panoramarestaurant Bachtel-Kulm liegt auf 1115 m ü.M. Geniessen Sie im gemütlichen Restaurant oder auf der Sonnenterrasse frische und saisonale Gerichte und den wunderschönen Fernblick bis ins Berner Oberland.

Reservieren Sie bitte telefonisch unter +41 44 937 33 88 jeweils zu den Restaurantöffnungszeiten zwischen 10.00 und 12.00 Uhr und zwischen 14.00 und 22.00 Uhr (keine E-Mails für Tischreservierungen). Anfragen für Anlässe und allgemeine Fragen werden gerne per E-Mail entgegengenommen. Das Team vom Bachtel-Kulm freut sich auf Ihren Besuch!

Auf dem Gipfel des Bachtels steht neben dem Restaurant der 75 Meter hohe Bachtelturm. Die zugängliche Aussichtsplattform befindet sich auf 31 Metern Höhe.

bachtel-kulm.ch

Hinwil, Wernetshausen



THE PIRATES HINWIL

Das Hinwiler Piratenschiff bietet mit über 140 Sitzplätzen genug Raum für ausgefallene Gruppenanlässe. Nebst dem beliebten Piraten- und Matrosenfrass serviert die Kombüse eine Vielfalt an Leckereien. An den Wochenenden sorgen Live-Bands und DJs für die ausgelassene Unterhaltung an Bord bis in die frühen Morgenstunden.



+41 43 843 09 74 | thepirates.ch

Hinwil, Bahnhof



GASTHOF HIRSCHEN – FEIERN, GENIESSEN, ÜBERNACHTEN

Bei uns ist fast alles möglich. Ob im Saal mit professioneller Bühnenanlage oder im Restaurant. Frische, Geschmack und Tradition – jedes Gericht entsteht mit Sorgfalt aus saisonalen und regionalen Zutaten. 13 Hotelzimmer mit Boxspringbetten im über 500-jährigen Traditionshaus.



+41 44 938 90 50 | hirschenhinwil.ch

Hinwil, Dorf



FREIHOF HINWIL

Wo Gastronomie gelebt wird

Seit 30 Jahren führen Ueli und Renate Bräker diesen sehr vielseitigen und zeitgemässen Betrieb. Mit einem Dorfrestaurant, dem Cuatro und einer Fiir-abigbar sind sie für das Tagesgeschäft voll gerüstet. Im Weinkeller mit grossem Degustationstisch beginnen Sie einen gemütlichen Freihofabend mit einem Apéro oder einer kleinen Degustation. Im Sommer unter der Pergola oder in der gemütlichen Garten-Lounge fühlt man sich wie in den Ferien. Als erstes Lokal im Zürcher Oberland überzeugte der Freihof schon vor 30 Jahren mit einer Cordonbleu-Auswahl der Sonderklasse. Grillspezialitäten und Salatvariationen oder hausgemachte Wildgerichte – im Freihof wechselt die Karte schneller als die Jahreszeiten. Wir freuen uns auf Sie! Kommen Sie vorbei und überzeugen Sie sich selber.



+41 44 977 22 22 | freihof-hinwil.ch

Hinwil, Dorf



RISTORANTE-PIZZERIA VECCHIA POSTA

Eine grosse, vielseitige Speisekarte mit Pizza, Pasta und vielen weiteren Spezialitäten, auserlesene Weine sowie stilvolles und gemütliches Ambiente – so fühlen Sie sich bei uns in Hinwil wohl. Bei sonnigem Wetter auch auf der schönen Terrasse direkt am Wildbach oder in unserer Wein-Bar mit Fumoir.



+41 43 535 55 33 | vecchia-posta.ch

Hinwil, Dorf



AM CHARREWÄG

Die schön dekorierten Räumlichkeiten eignen sich für Hochzeiten, Geburtstage, Familien- und Firmenfeste von 40 bis 100 Personen. Der verträumte Garten lädt zum Verweilen ein. Romantische Plätzchen umgeben von unzähligen Blumen lassen die Wirklichkeit vergessen.



+41 52 346 11 71 | charrewaeg.ch

Illnau, Weisslingerstrasse



GLEIS 11

Das Café in Illnau für Illnau verwöhnt Sie mit frischen Produkten möglichst aus der Region und in Bioqualität. Vom Chutney bis zur Glace wird alles selbstgemacht. Das Team des Gleis 11 bevorzugt beim Einkauf unverpackte Artikel und achtet darauf, keinen Abfall zu generieren. Für Ihren nachhaltigen Genuss.



+41 76 515 59 84 | gleis11-illnau.ch

Illnau, Bahnhof



CASTANEA

Fine Dining, Bio, Regionalität, auserlesene Weine, fantastisches Essen und kreative Darstellung der Gerichte – dafür steht das Castanea. Lassen Sie sich auf eine unbekannte gastronomische Reise ein. Mit grosser handwerklicher Perfektion bringt das Castanea Team die Vielfalt der Produzent:innen und ihre Produkte auf den Teller.



+41 76 208 65 77 | castanea-gastro.ch

Pfäffikon, Faichrüti



RESTAURANT FIRST

Das Restaurant First bietet Ihnen einen herrlichen Garten mit toller Aussicht und einmaligem Sonnenuntergang. Von der Säntisstube mit ihrem glamourösen Kronleuchter fällt der Blick, wie der Name verrät, bis auf den Säntis. Dafür lockt die heimelige Beizenstube mit einem warmen Kachelofen.

Zu guter Letzt bietet das Restaurant First eine «Schüür», welche mit einem professionellen Media-System ausgestattet ist: von der klangvollen Soundanlage über den Beamer bis zur Grossleinwand. Perfekt für Live-Übertragungen von Sportevents, für Parties und fröhliches Beisammensein.

Zu Fuss etwa 30 Minuten von Kyburg Dorf. Parkplätze vorhanden.

+41 52 346 12 02 | restaurant-first.ch



Kyburg, Dorf



STALL-STUBE MAUR

Das Restaurant im ehemaligen Kuhstall hat insgesamt 96 Plätze und eine grosse Gartenwirtschaft. Es befindet sich direkt an der beliebten Rad- und Inlinestrecke am Greifensee. Geniessen Sie saisonale Gerichte à la carte, Familienfeiern, Hochzeitsapéros im gemütlichen Schopf oder im Freien mit Blick auf den Greifensee, Geschäfts- und Vereinsanlässe, Metzgete und Wildwoche. Die Spezialitäten vom Hof: Rindfleischgerichte, Weiss- und Rotwein, Süssmost von den hofeigenen Hochstammbäumen sowie Mostbröckli, Bauernschübli und Speck aus der eigenen Rauchkammer.

Öffnungszeiten

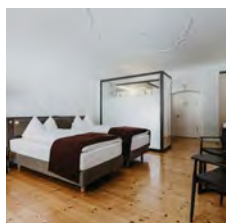
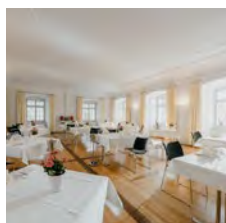
Donnerstag ab 16 Uhr | Freitag ab 11.30 Uhr
Samstag und Sonntag ab 10 Uhr

+41 44 980 02 81 | stallstube-maur.ch



Maur, Kirche





HOTEL*** KLOSTER FISCHINGEN



Hotel | Restaurant | Konzerte | Seminare | Bankette
Schreinerei | PILGRIM-Klosterbrauerei

Das Tannzapfenland ist ein grünes Paradies und darin eingebettet ist das Kloster Fischingen. Die barocken Räume mit klösterlichem Charme eignen sich für nahezu alle privaten und geschäftlichen Events und Feiern. Im Kloster Fischingen geniessen die Gäste Bier aus der Klosterbrauerei, stöbern durch ein auserlesenes Weinsortiment und trinken Wasser von der eigenen Klosterquelle. Die Klosterköche und -köchinnen überraschen mit sorgfältig zubereiteten Speisen mit Zutaten aus dem Tannzapfenland. Die Schenke ist der ungezwungene Ort, um den Abend gemütlich ausklingen zu lassen. Die Hotelzimmer sind ehemalige Mönchsklausen. Sie zeichnen sich durch stilvolle Architektur aus, sind modern eingerichtet und die klösterliche Ausstrahlung ist unaufdringlich gegenwärtig. Es lohnt sich, für einen Spaziergang, eine Wanderung, eine Biketour Zeit einzuplanen, oder einfach die Kraft der Natur auf sich wirken zu lassen. Die regelmässig stattfindenden kulinarischen Events und Konzerte halten das historische Klostergemäuer jung und lebendig.

- Doppelzimmer/Frühstück: ab CHF 180.– | Einzelnutzung CHF 125.–
- Doppelzimmer/Halbpension mit 3-Gang-Abendmenü: ab CHF 258.–
Einzelnutzung CHF 164.–
- Auszeit im Kloster | 2 Nächte zahlen und 4 Tage bleiben, gültig von Januar bis März, Juli, August & Dezember 2023: ab CHF 258.– statt CHF 387.–, im Doppelzimmer mit Halbpension je Person, Zimmer solange verfügbar

+41 71 978 72 20 | klosterfischingen.ch

Fischingen, Kloster



WIRTSCHAFT ZUR EINTRACHT

Mitten in den grünen Hügeln liegt Hermatswil mit der Wirtschaft zur Eintracht – auch als «Hotel» bekannt: mit seiner heimeligen Wirtsstube, dem persönlichen Service, feinem Essen, Produkten aus der Region und im Sommer mit gemütlicher Terrasse. Für Ihren Anlass eignen sich das Separée und die Tenne.

+41 44 950 14 18 | eintracht-hermatswil.ch



Pfäffikon, Hermatswil



OBSTGARTEN

Im historischen Bauernhaus erwarten Sie eine stilvolle alte Gaststube und ein wunderschöner Kräuter- und Blumengarten. Freunde einer saisonalen Landfrauenküche sind herzlich willkommen. Der Obstgarten ist für Anlässe ab 10 Personen, auf Voranmeldung, täglich für Sie geöffnet. In der Stube können bis 30 Gäste bewirtet werden.

+41 52 383 11 93 | obst-garten.ch



Rikon, Bahnhof



SENNHÜTTE STRAHLEGG

Die Sennhütte ist ein Ort, der Energie tanken lässt. Ein Ort der Begegnung. Ein Ort, der Natur und Kultur verbindet. Dem Team ist es wichtig, dass die Gäste sich von der ersten Minute an willkommen und gut bewirtet fühlen. Ankommen.

+41 55 245 21 79 | sennhuette1028.ch



Steg, Bahnhof



BERGGASTHAUS HÖRNLI

Wer gerne wandert wird das (nur zu Fuss erreichbare) Hörnli ins Herz schliessen. Hier finden Sie Aussicht, Rundblick und eine grandiose Weitsicht! Wer gerne einkehrt, fühlt sich im gemütlichen, 1929 erbauten Berggasthaus Hörnli schnell zu Hause. Eine Terrasse mit schönster Aussicht steht das ganze Jahr über offen.

+41 55 245 12 02 | berggasthaus-hoernli.ch



Steg, Bahnhof





GASTHOF SUNNEBAD

Im naturbelassenen Hörnligebiet stellen Bauernhöfe und Kleinbetriebe frische, hochwertige Produkte her. Mit diesen edlen Rohstoffen versteht es das Küchenteam, überraschende, kulinarische Erlebnisse auf die Teller zu zaubern. Die herzliche Bedienung macht Ihren Besuch im Gasthof Sunnebad zum unvergesslichen Erlebnis.

+41 52 397 13 13 | sunnebad.ch

Sternenberg, Sunnebad



GASTHAUS STERNEN STERNENBERG

Ob allein, zu zweit oder mit Freund:innen Der «Sternen» bietet eine gepflegte Gastfreundschaft mit gutbürgerlicher Küche in einer gemütlichen, ländlich geprägten Gaststube.

Das Sternen-Team empfiehlt die gepflegte gutbürgerliche und reichhaltige Küche à la Carte oder als Tagesmenü. Saisonale Schwerpunkte, wie zum Beispiel die diversen feinen Spargelgerichte im Frühling und wunderbare Wildgerichte aus Sternenger Jagd, gehören zum reichhaltigen Angebot genauso wie eine weitere Hausspezialität: zartes Fleisch vom «heissen Stein». Lassen Sie sich von der vielfältigen Küche des Gasthauses Sternen Sternenberg überraschen – vom Küchen-Team liebevoll kreiert und zubereitet.

+41 52 386 14 02 | sternen-sternenberg.ch



Sternenberg, Kirche





HOTEL ILLUSTRER

Das kürzlich renovierte Hotel illuster besteht seit über 40 Jahren und ist im Gebäude des Einkaufszentrums illuster eingegliedert. Das moderne Hotel bietet 60 grosszügige Zimmer mit Parkettboden und teils mit überdachter Loggia. Zusätzlich stehen zwei Konferenzräume mit Tageslicht von je 30 m² zur Verfügung.

Die Ustaria Bar und Terrasse

Eine öffentliche Bar auf der Rezeptions-Etage bietet tolle Kaffee- und Teespezialitäten sowie hausgemachte Snacks und Speisen für den kleinen Hunger an. Die Sonnenterrasse lädt an Schönwettertagen mit einem gemütlichen Apéro zum Verweilen ein.

Zentrale Lage und Anreise

Die für die zentrale Lage äusserst ruhigen Zimmer bieten jeglichen Komfort, den man von einem Drei-Sterne-Haus erwartet. Ein grosszügiger Eingangsbereich auf der Seite der Zürichstrasse bringt Sie zum Aufzug, mit dem Sie direkt in die zweite Etage gelangen, wo sich die Rezeption befindet. Selbstverständlich verfügt das Hotel illuster auch über genügend Parkplätze im zweiten Untergeschoss der illuster-Tiefgarage, die mit demselben Lift direkt erreichbar sind.

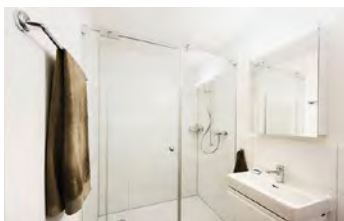
In unmittelbarer Nähe

Die Nähe zum Einkaufszentrum illuster mit grossem Supermarkt (Migros) und diversen Läden wie Alnatura, Läderach, Papeterie Köhler, Fielmann und vielen mehr ist ein weiterer Vorteil des Betriebes.

Gelebte Gastfreundschaft

Das Hotel Illuster Team freut sich sehr, Sie im Hotel begrüßen zu dürfen. Sei es für einen feinen Cappuccino oder gar ein Konferenzwochenende, bei dem es Ihnen an nichts fehlen wird.





HOTEL TILIA & TILIA APARTMENTS

Das Hotel Tilia und die Tilia Apartments befinden sich an sehr zentraler Lage in Uster – nur fünf Gehminuten vom Bahnhof entfernt. WLAN nutzen Sie kostenfrei und Parkplätze sind bei der Unterkunft verfügbar. Alle Zimmer sind modern und geschmackvoll eingerichtet und verfügen über ein helles Bad mit Dusche/WC. Ein Flachbild-TV sowie Kühlschrank sind ebenfalls vorhanden. Ein grosszügiger Arbeitsplatz mit Safe rundet das Angebot ab. Direkt neben dem Hotel Tilia steht das «Tilia Apartments» mit möblierten Zimmern und Wohnungen. Diese Unterkunft eignet sich sowohl für Einzelpersonen, die preiswert und während einer längeren Dauer in Uster bleiben möchten, als auch für Familien oder Gruppen, welche in Uster zu Besuch sind und die Möglichkeiten von separatem Wohnbereich mit voll ausgestatteter Küche schätzen.

+41 43 399 33 93 | hotel-tilia.ch

Uster, Bahnhof



GASTHOF GYRENBAD

Mitten in der Idylle des Tösstals, oberhalb von Turbenthal, empfängt der traditionsreiche Gasthof Gyrenbad seine Gäste mit einer regionalen, modernen Küche und einem einmaligen Ausblick auf die Glarner Alpen und den traumhaften Garten. Der seit dem 17. Jahrhundert bekannte Gasthof Gyrenbad gehört zu den ursprünglichsten Landgasthöfen der Schweiz und ist seit 2005 Mitglied von Swiss Historic Hotels.

Stilvolle, helle Gaststuben, ein altherwürdiger Damensalon, der Feuerkeller und prächtige Säle laden zum Geniessen in historischem Ambiente, zu rauschenden Festen oder stilvoll-eleganten Anlässen mit bis zu 100 Personen ein. Ruhige und komfortable Einzel- und Doppelzimmer garantieren erholsame Momente und Nächte.

+41 52 385 15 66 | gyrenbad.ch



Turbenthal, Girenbad



ARGENTINA STEAKHOUSE

Geniessen Sie argentinische Weine und aromatische Steaks oder treffen Sie sich mit Freund:innen im gemütlichen «Argentina Steakhouse» in Uster. Der ideale Ort für einen festlichen Anlass! Feiern Sie im modernen Restaurant, auf der schönsten Panorama-Terrasse oder im gemütlichen Säali.

+41 44 940 90 90 | steakhouse-argentina.ch



Uster, Burg



8610 RESTAURANT

Geniessen Sie kreative und saisonale Gerichte für jeden Geschmack – mit auserlesenen Produkten aus der Region und Gemüse der «Werkheim Uster Gärtnerei». Lassen Sie sich in entspannter Atmosphäre im Restaurant oder auf der Sonnenterrasse verwöhnen. Offen Montag 8 bis 18 Uhr, Dienstag bis Freitag 8 bis 23 Uhr, Samstag 18 bis 23 Uhr.

+41 58 8610 820 | 8610restaurant.ch



Uster, Talacker



BLEICHE WALD

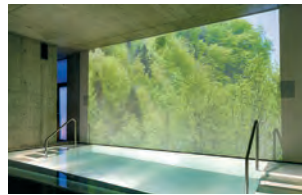
Bleichibeiz

Geniessen im ehemaligen Kesselhaus oder im sonnigen Garten am Fabrikkanal – Restaurant, Bar, Hotel, Seminare, Hochzeiten und Bankette: seit 25 Jahren beliebt. Frische, regionale Küche auf höchstem Niveau. Planen Sie Ihr tadellos organisiertes Seminar oder liebevoll gestaltetes Fest! Das Design-Hotel lädt ein: 25 aussergewöhnlich gestaltete Zimmer mit allem Komfort. Bad-, Beiz- und Hotelarrangements.



BleicheBad – Wellness, Sport und SPass

Gönnen Sie sich Unbeschwertsein: Finnische Sauna, Türkisches Dampfbad, Rasul-Bad. Relaxpool bei 34°C, atmosphärische Bildprojektionen. Tauchen Sie ein! Erfrischend der einladende Aussenbereich mit Kaltbecken und Kneippweg. Belebend der Whirlpool im Bambushain: allein oder zu zweit. Cüpli und Snacks auf Wunsch.



Kosmetik und Massagen

Im angenehmen Ambiente werden Sie vom professionellen Team mit Wohlfühl- und Gesundheitsmassagen oder kosmetischen Behandlungen verwöhnt.



BleicheFit im ehemaligen Websaal

Fitnesscenter mit Kinderhüeti: Trainieren in persönlicher Atmosphäre mit Anleitung von Profis. Modernste Kraft- und Ausdauergeräte und zahlreiche Gruppenkationen für ganzheitliche Fitness. Das BleicheFit ist durch QualiCert zertifiziert! Angegliedert das Therapiezentrum Bleiche.



Bleiche Immobilien

Die Bleiche Wald besuchen, sich begeistern, bleiben und hier leben! Zum Beispiel in Fabriklofts oder preisgekrönter moderner Architektur.



Bleiche Wald – das vielseitigste Angebot im Zürcher Oberland.

Man sieht sich ... in der Bleiche Wald!

Bleichibeiz: +41 55 256 70 20 | beiz@bleiche.ch

Bad: +41 55 256 27 27 | bad@bleiche.ch

Fit: +41 55 266 28 28 | fit@bleiche.ch

bleiche.ch

Wald, Bahnhof



OCHSEN USTER

Der Ochsen Uster liegt im Naherholungsgebiet des Greifensees. Die 32 Zimmer des Business-Hotels werden allen Kundenwünschen gerecht. Die beiden Restaurants eignen sich für alle Arten von Anlässen und bieten eine marktfrische Küche an. Gerne heisst sie das Team willkommen.

+41 43 399 18 18 | ochsen-uster.ch



Uster, Zentralstrasse



RESTAURANT POO-ALP

Das idyllisch gelegene Bergrestaurant mit Blick auf den Zürichsee ist zu Fuss oder per Auto erreichbar. Im Restaurant stehen 36 und im Saal 42 Plätze zur Verfügung, dazu hat es eine Gartenterrasse. Besonders sind hier Cordon bleu, Fleisch vom eigenen Hof, hausgemachtes Brot und in der Winterzeit diverse Käsefondues.

+41 55 246 14 93 | poo-alp.ch



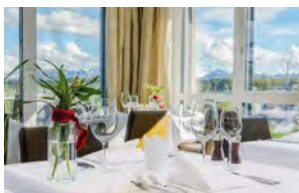
Wald, Höhenlinik



HOTEL SWISS STAR & PANORAMA RESTAURANT

Mit 105 Doppelzimmern, fünf frisch renovierten und neu gestalteten Suiten und 37 Longstay-Apartements im neuen «Swiss Star Business Center» steht den Gästen des Hotels Swiss Star ein umfassendes Logierangebot zur Verfügung. Das hoteleigene und öffentlich zugängliche Panorama-Restaurant mit grosser Dachterrasse und herrlicher Aussicht auf den Bachtel und die Alpen ist ein Geheimtipp: Beim preiswerten Lunch, feinen Nachtessen oder der gelungenen Feier – das Panorama-Restaurant bietet regionale und saisonale Gerichte mit herrlicher Aussicht. Die Dachterrasse ist ebenso ein Grund, den obersten Stock des Hotels Swiss Star zu besuchen, wie die «Smoker's Lounge» mit erlesenen Zigarren, Weinen und Whiskys. Seminar- und Banketräume in unterschiedlicher Grösse sind ebenfalls Bestandteil des Angebots. Highspeed-WLAN, Business-Corner und Fitnessraum sind für alle Hotel- und Restaurantgäste kostenfrei nutzbar.

+41 44 578 78 00 | hotel-swiss-star.ch



PANORAMA
RESTAURANT

Wetzikon, Bahnhof



ALPRESTAUERANT SCHINDELBERG

Saisonal und hausgemacht liegt den Gastgebern am Herzen – so erhalten Sie ebensolche Speisen in Kombination mit einem stets zuvorkommenden Service. Diverse Anlässe mit musikalischer Unterhaltung sowie die beliebte Metzgete stehen ebenso auf dem Programm.

+41 55 284 11 37 | alpschindelberg.ch



Goldingen, Schindelberg



IMPULS RESTAURANT

Hier erwartet Sie eine gutbürgerliche Küche und eine erstklassige Weinauswahl. Die grosse Terrasse lädt an sonnigen Tagen zum Verweilen ein. Im Fumoir geniessen Kenner:innen einen guten Tropfen und eine feine Zigarre. Täglich von 8 bis 22 Uhr geöffnet.

+41 44 931 22 22 | impuls-restaurant.ch



Wetzikon, Oberwetzikon



BRASSERIE KRONE

Der geschichtsträchtigen Krone wurde 2021 neues Leben eingehaucht. Gastgeber Samet Rahmani und sein Team verwöhnen Sie mit gutbürgerlicher Schweizer Küche und saisonalen Fleischspezialitäten. Der Kronensaal eignet sich für Veranstaltungen mit bis zu 180 Personen, die gepflegten Sitzungszimmer laden zu kleineren Festivitäten ein.

+41 44 931 11 88 | krone-wetzikon.ch



Wetzikon, Oberwetzikon



HEUBODE

Gastgeber für Feste aller Art ab 15 bis 50 Personen. Das Restaurant Heubode mit seinem stimmungsvollen Gasträum und dem charmanten Ambiente bietet Genuss auf allen Ebenen. Im Sommer geniessen Sie den Weitblick ins Grüne und abends den wunderschönen Sonnenuntergang. Das Fleisch stammt vom eigenen Hof.

+41 52 385 13 19 | info@heubode.ch



Saland, Juckeren



CAMPINGPLATZ AM PFÄFFIKERSEE

Das Strandbad und der Zeltplatz liegen inmitten des Naturschutzgebiets am Pfäffikersee. Die kinderfreundliche Anlage ist gut erreichbar. Parkplätze in der Nähe. Der Zeltplatz verfügt über Stellplätze für Zelte und Wohnwagen.

Geöffnet vom 1. April bis am 31. Oktober.

+41 44 350 13 29 | sf-wetzikon.ch



Auslikon, Schulhausstrasse



TIPI- UND NATURPLATZVERMIETUNG

Oberhalb des Demeter-Hof «Brachland», eingebettet zwischen Wald und wunderschöner Sicht auf die Alpen, stehen zwei Tipis für Erholung, Feste, Geburtstage, Lager, Schul-Projektwochen, Firmenanlässe, Bauernhofferien usw. Entdecken Sie die Schönheit der Einfachheit und geniessen Sie Natur pur. Das Team freut sich auf Sie!

+41 55 243 33 46 | bio-beeren-obst.ch



Bahnhof Bubikon



CAMPINGPLATZ RAUSENBACH

Inmitten des Naturschutzgebietes am Greifensee liegt der Campingplatz Rausenbach. Für Komfort mit modernen sanitären Anlagen, saisonaler/regionaler Küche und Stromanschluss bei allen Plätzen sorgen Ihre Gastgeber – selber begeisterte Camper. Einsteiger mieten den Wohnwagen vor Ort. Geöffnet vom 1. April bis 20. Oktober.

+41 44 980 09 59 | camping-rausenbach.ch



Maur, See



CAMPINGPLATZ SALAND

Der moderne Ganzjahres-Campingplatz liegt an der idyllischen Töss. Die Tössuferwege bis Winterthur laden zum Spazieren und Wandern, aber auch zum Velofahren und Inline-Skaten ein. Das Naherholungsgebiet für die ganze Familie ist vielfältig. Die Guyer-Zeller-Wanderwege sowie das Hörnli und der Bachtel sind beliebte Ausflugsziele.

+41 52 386 21 18 | camping-saland.ch



Saland, Juckeren





Eveline Heusser
in ihrem Rebberg beim Schloss Uster

«US EM ZÜRIOBERLAND»

Mehrwert durch Regionalität

Die Produkte mit der Marke «us em Zürioberland» überzeugen durch Regionalität. Mit dem Kauf profitiert die gesamte Produktionskette. Dadurch werden Arbeits- und Ausbildungsplätze in der Nähe gestärkt. Dies, weil sowohl die Rohstoffe aus der Region stammen als auch die Verarbeitung in der Region stattfindet. Das national einheitliche Gütesiegel «regio.garantie» und die Produktmarke «us em Zürioberland» zeichnen diese Erzeugnisse aus.

Netzwerk

Die Produzent:innen pflegen einen aktiven Austausch und beziehen teilweise gegenseitig Rohstoffe. Immer wieder entstehen neue gemeinsame Produkte. Auf der Website lernen Sie alle Produzent:innen kennen und finden Informationen rund um die 500 Regionalprodukte und das Label. Stellen Sie selbst regionale Produkte her und möchten Teil des Netzwerks sein? Nehmen Sie mit uns Kontakt auf.



Praliné selbermachen,
Voland, Genusswoche 2022



Shitake und Kräuterseitlinge,
Fine Funghi in Gossau

Genusswoche

Im September 2023 finden die Genusswochen im Zürcher Oberland bereits zum 13. Mal statt. Zelebriert werden dabei das Handwerk, der Genuss und die Freude an gutem Essen. Gastronom:innen, Produzent:innen und weitere lassen Sie degustieren, selber produzieren, geniessen und hinter die Kulissen blicken. Weitere Informationen sind auf Seite 107 zu finden.

Selbst anpacken auf eigenen Wunschtermin

Erleben Sie die Produzent:innen hautnah. Blicken Sie hinter die Kulissen und erfahren Sie ganz direkt, was es heisst, frische, regionale Produkte herzustellen. Auf der Website finden Sie die detaillierten Angebote und Koordinaten der Betriebe.

Standortförderung Zürioberland

+41 52 396 50 90

regionalprodukte@zuerioberland.ch

**ZÜRI
OBER
LAND**



REGIONAL SCHENKEN – VON HERZEN «US EM ZÜRIOBERLAND»

Mit einem Zürcher Oberländer Produkt verschenken Sie hochwertige, genussvolle Produkte und unterstützen dabei gleichzeitig das lokale Gewerbe.

Überraschung im Quadrat – das Abo

Entdecken Sie die Vielfalt des Zürioberlandes. Dabei kommen Sie viermal in den Genuss einer feinen Auswahl echter Lokalhelden «us em Zürioberland». Wählen Sie aus drei Grössen – der genaue Inhalt bleibt eine Überraschung.

Individuell gravierte Holzwaren

Gerne persönliche Geschenke überreichen? Das Panoramamesser «Best of Zürioberland» überzeugt mit seinem Holzgriff aus regionalem Chriesiholz und seiner Klinge in Form von acht bekannten Zürioberländer Gipfeln. Auf Wunsch mit in den Griff gravierten Logos oder persönlichen Grussbotschaften erhältlich. Die Ahornchelle mit verschiedenen Ausschnitten bietet noch mehr Platz für Gravuren.

STÄGERI – macht müedi Bei munter

Der Grappinio aus Cabernet-Dorsa-Trauben gedeiht am Schlosshügel in Uster und wird zu einem weichen, runden Tropfen gebrannt. In 2 cl Flaschen hilft der STÄGERI auf dem Berggipfel neue Kraft zu schöpfen.

zuerioberland-regionalprodukte.ch/shop

HERBERGE MEIERWIESEN

Schlafen auf dem Sportplatz – die Herberge mit 3 Zwei- und 11 Vierbettzimmern (Etagenbetten) liegt zentral bei Eishalle, Sportanlagen, Freibad und in Bahnhof- und Stadtnähe. Ob für Trainingslager oder Wettkämpfe – hier sind Sie direkt am Puls. Genügend Parkplätze sind vorhanden.

+41 43 488 20 85 | sf-wetzikon.ch



Wetzikon, Stadion



SUDWERK BRAUEREI

Bier aus der Region! Die Sudwerk Brauerei ist fast immer geöffnet und das Team freut sich auf Ihren Besuch! An warmen Tagen können Sie vor der Brauerei gemütlich ein Bier trinken. Oder im Winter im Fondue-Chalet ein feines Bier-Fondue geniessen. Samstags von März bis November gibt es am Pfäffiker-Märt eine feine bierige Stärkung.

+41 44 950 99 00 | sudwerk.ch



Pfäffikon, Witzberg



ALPWIRTSCHAFT SCHNURRBERG

Die Familie Burkhard mit ihrem Team lebt Genuss und begrüsst Sie herzlich auf der Alp Schnurrberg, um Sie mit den Haus- und Hofprodukten zu verwöhnen. Von Frühling bis Herbst ist der Alpkräutergarten «en Hit» für das Auge und den Gaumen. Fusstreten, Schlammstampfen, Armbad und Ruhiwiese laden zum Kneipen ein.

+41 52 385 13 23 | schnurrberg.ch



Turbenthal, Bahnhof



RESTAURANT BERG GHÖCH

Erlesene Weine und erfrischende Getränke – Rino verwöhnt Sie mit Köstlichkeiten aus mediterraner und Schweizer Küche und natürlich herrlichen Holzofenpizzen. Ob Gourmet, Wanderer, Biker, Ferngucker, Seminargast oder einfach nur Geniesser – Josip und sein Team heissen Sie herzlich willkommen!

+41 44 939 16 86 | berg8498.ch



Fischenthal, Bahnhof



CHÄSI GIRENBAD

Käsetradition seit 1866 und die gesunde Verbindung zwischen Tradition und Innovation, dafür steht die Chäsi Girenbad. Schauen Sie den Käser:innen von der Besucherlaube in der modernen Käserei über die Schulter oder geniessen Sie die feinen Produkte unterwegs mit dem Fonduerucksack. Im Chäs-Lädeli werden Sie kompetent beraten.

+41 44 937 20 69 | chaesi-girenbad.ch



Hinwil, Girenbad



KÄSEREI EGLIGEN

Die Käserei Egligen (Goldingen) wird von der Käserei Sutter in der dritten Generation geführt. Die Hauptsorte ist Tilsiter. Nebenbei werden noch Weichkäse, Hartkäse, Raclette und weitere Sorten produziert. Verkaufsstelle: Käserei Egligen, Hintergoldingerstrasse 4, 8638 Goldingen.

+41 55 284 11 67 | suttergoldingen@bluewin.ch



Goldingen, Egligen



KÄSEREI TRACHSEL

Seit bald 30 Jahren steht die Käserei Trachsel für hochwertigsten Käse, hergestellt in einmaliger Berglandschaft am Ricken. Ob «Der Wilde von Walde», «Der Schlanke von Walde» oder «Tonstein», wahre Gaumenfreuden finden Sie auf kaesereitrachsel.ch. Überzeugen Sie sich selbst.

+41 79 320 13 63 | kaesereitrachsel.ch



Walde SG, Dorf



KÄSEREI PFISTER

Nicht Grösse, sondern Qualität zeichnet die in der dritten Generation von Alois Pfister geführte Käserei aus. Er verarbeitet Rohmilchkäse nach traditioneller, handwerklicher Art. In der Selbstbedienung erhalten Sie Proviant für unterwegs.

+41 55 284 11 10 | erlebniskaeserei.ch



Goldingen, Egligen



PALMINO VERKAUFLADEN

Der Verkaufsladen palmino liegt direkt beim Bahnhof Pfäffikon ZH. Füllen Sie hier Ihren Rucksack mit allerlei Gesundem, bevor Sie auf Ihre Wanderung ins Zürioberland aufbrechen. Die Stiftung zur Palme achtet auf biologische und regionale Qualität. So finden Sie unter anderem Bio-Gemüse und -Früchte direkt ab dem eigenen Hof sowie von ausgewählten Produzent:innen. Alle Produktionsbetriebe der Stiftung sind im palmino vertreten – immer wieder überraschend und je nach Saison wechselnd. Auch Weine, Spirituosen und Kosmetika ergänzen das vielseitige Angebot. Freitags ist übrigens Wähentag – lassen Sie sich von der Vielfalt aus der Hausbäckerei überraschen!

Biopflanzen-Märt in der Gärtnerei:

28. und 29. April 2023

Palme-Fäscht:

Samstag, 9. September 2023

+41 44 953 31 13 | palmino.ch



Pfäffikon, Bahnhof



NATÜRLI ZÜRIOBERLAND AG

Zürcher Oberländer Käsehandwerk

Auf dem Rundgang durch die Tonsteinkeller, wo über 200 Tonnen Käse reifen, erfahren Sie Wissenswertes rund um das Käsehandwerk in der Region.

Zürcher Oberländer Käsebuffet

Das natürli-Team zaubert in seiner Alphütte beeindruckende Käsebuffets aus regionalen Spezialitäten oder verwöhnt Sie mit einem Fondue- oder Racletteplausch, zum Beispiel für Firmenfeiern ab 20 Personen. Auch möglich: Caterings für Feste.

natürli Spezialitäten kaufen

Unter der Marke «natürli» verkauft die natürli zürioberland ag Milchprodukte und regionale Käsespezialitäten von rund 30 Käsereien. Im Fabrikladen bei der Tössstaler Schinkenräucherei in Saland erhalten Sie regionale Käsespezialitäten, Milchprodukte von natürli und Tössstaler Rauchspezialitäten.

Zürcher Oberländer Käsemarkt: Mo, 1. Mai 2023

+41 52 766 06 06 | naturli-ag.ch



Saland, Bahnhof



KÄSEREI PREISIG

Die Käseerei Preisig ist seit 50 Jahren im Familienbesitz auf dem Sternenberg im schönen Zürioberland. Die traditionelle und natürliche Herstellung des Käses ist über all die Jahre gleichgeblieben. Qualität steht dabei an oberster Stelle und es wird nur silofreie Milch von Bauernfamilien aus der Region verarbeitet.



+41 52 386 12 76 | kaeserei-preisig.ch

Sternenberg, Rossweid



EIN ERLEBNIS FÜR GARTEN-GENIESSER:INNEN

Im Garten-Center Meier finden Sie rund ums Jahr alles, was Sie für Ihren Garten, Terrasse und Balkon brauchen, einen kreativen Blumenladen und ein Café-Restaurant mit Sonnenterrasse. Dass Sie sich hier zu jeder Gartensaison wohlfühlen können, dafür setzt sich das Team vom Garten-Center Meier jeden Tag ein – aus Tradition und mit viel Leidenschaft.

+41 55 251 71 71 | gartencenter-meier.ch

Dürnten, Lättenmoos



ZUM GRÜNEN HOF

«Zum Grünen Hof» ist ein kleiner Familienbetrieb mit grosser Begeisterung für Genuss. Er bietet ein breites Sortiment an Gewürzmischungen, Genuss-Tees und Wein und alles, was zu einem guten Essen gehört. Kommen Sie vorbei und lassen Sie sich inspirieren. Das Team begrüsst Sie gerne – und es gibt immer etwas zum Probieren!



+41 44 950 13 32 | zumgruenenhof.ch

Pfäffikon, Bahnhof





VOLAND

Erleben Sie Genuss und Handwerkskunst in vollendeten Produkten. Kreationen nach traditionellen Herstellungsverfahren, regionale und natürliche Zutaten sowie den berühmten Baumerfladen.

Der Baumerfladen

Der Überlieferung nach erlernte Bäckermeister Rudolf Bär sein Handwerk im Appenzellerland. 1902 verliess er seine Heimat und siedelte sich in Bauma an. Als erster Bäcker verwendete er für seine Lebkuchen eine Haselnussfüllung. Die Rezeptur ist bis heute ein bestens gehütetes Geheimnis und wird von Generation zu Generation übertragen. So ist die Anfertigung des Teiges bis heute Chefsache.

Feiern mit Genuss

Das Team der Konditorei Voland organisiert Ihren Apéro mit Dessertbuffet und stellt Ihnen ein genussvolles Angebot zusammen. Eine spannende Backstubenführung in der Gruppe und anschliessendes Backen oder Verzieren zahlreicher Köstlichkeiten – das ist der ideale Teamevent. Ein köstliches Essen oder eine Kaffeepause runden das einmalige Erlebnis ab.

Filialen in:

Bäretswil, Bauma, Fehraltorf, Gossau, Kempththal, Laupen, Rüti, Steg und Wald.



LÖTTERLE TÖSSTALER SCHINKENRÄUCHEREI AG

Seit Generationen werden in der Tösstaler Schinkenräucherei Lötterle geräucherte und luftgetrocknete Fleischspezialitäten nach traditionellem Herstellungsverfahren produziert. Im Fabriklädeli, im Online-Shop, sowie im 24 h-Automat finden Sie gluschtige Rauchfleischspezialitäten, Würste und Geschenkartikel. Kommen Sie vorbei!

+41 52 386 24 20 | toesstaler.ch



Saland, Dorf



VELO KING

Beat Zäch verkauft mit seinem Velo von Mai bis September im Gartencenter Meier KALTE-LUST Glace. Ganz im Stil von «das leckerste Glace-Bike im Zürioberland». Beim Produzenten KALTE LUST aus Olten steht alles unter dem Motto «Leck mich doch», jedoch keinesfalls respektlos, sondern als Ausdruck unbändiger Glace-Liebe.

+41 76 383 71 14 | beat.zaech1@sunrise.ch



Dürnten, Lättenmoos



LANGACHERHOF

Frische Bio-Rohmilch vom Milchautomaten und hofeigene Produkte wie Eier, Joghurt, diverse Trockenwürste, Meringues, Geschenke etc. im 24 h Automaten zu kaufen. Das Team vom Langacherhof freut sich auf Ihren Besuch.

+41 71 770 06 01 | langacherhof.ch



Rüti, Sportplatz



FUSTER RAUCHSPEZIALITÄTEN

Im Hofladen und Onlineshop erhalten Sie vom klassischen Mostbröckli bis hin zu originellen Wurstkreationen, Rauchspezialitäten, Frischfleisch und Geschenkartikeln, alles, was das Herz begehrt. Die Rauchspezialitäten werden in der hofeigenen «Buureräucherei» mariniert und im kalten Rauch zu erstklassigen Produkten veredelt.

+41 52 385 57 87 | fuster.ch



Girenbad bei Turbenthal



DAS SPICE LAB | GIPFELHIRSCH

Das Highlight für Ihren nächsten Teamevent! Wenn Sie schon immer einmal in die faszinierende Welt der Aromen abtauchen wollten, ist das Spice Lab genau das Richtige für Sie. Hier lernen Sie die Theorie der Würze und verbinden diese direkt mit der Praxis – mit zwei Gewürzmischungen zum Selbermixen und nach Hause nehmen.



+41 79 900 33 99 | gipfelhirsch.com/spicelab

Uster, Bahnhof



HEUSSER REBBAU UND WEINHANDEL

Der Rebberg unterhalb des Schlosses Uster ist seit 1977 ein Familienbetrieb. Die Bewirtschaftung im Einklang mit der Natur sowie die Beiträge zur Biodiversität liegen Heusser Rebbaud sehr am Herzen. Qualität wird dabei grossgeschrieben und die Arbeit des Teams wird regelmässig mit Auszeichnungen belohnt: letztmals Gold und zwei Mal Silber!



+41 43 399 05 05 | ustermer.ch

Uster, Burg



DASPURE AG – ÖKOLOGISCHE DELIKATESSEN

DasPure steht für ökologische Produktion, hohe Qualität, schonende und traditionelle Veredelung. In der Manufaktur finden Sie Räucherspezialitäten wie Lachs und Trockenwürste, Miso oder vegane Linsen-Tempeh. Oder besuchen Sie einen der Wurst-Workshops oder Fermentationskurse und erlernen Sie die Handwerke.



+41 43 497 09 76 | mail@daspure.ch | daspure.ch

Wetzikon, Medikon



DORF MÄRT WILDBERG

Im charmanten Selbstbedienungs-Lädli finden Sie regional beliebte und überregional prominente Spezialitäten aus Wildberg und Umgebung. Ob Grillkäse, Hirsch-Chnebel oder etwas Süsses zum Kaffee – das saisonal wechselnde Angebot überzeugt. Täglich 7 bis 20 Uhr. Parkplatz unterhalb des Schulhauses Wildberg.



+41 52 385 23 65 | dorfmärtwildberg.ch

Wildberg, Alte Post



GASTRONOMIEBETRIEBE IN DER ÜBERSICHT

Ort	Name	Betriebszeiten	Broschüre Seite	Saal bis max.	Betten
Aathal	Restaurant Neue Spinnerei	täglich geöffnet	56	150	
Adetswil	Berggasthaus Rosinli	365 Tage im Jahr bis Sonnenuntergang	56	40	
Auslikon	Campingplatz am Pfäffikersee		77		
Bäretswil, Bauma, Fehr- altorf, Laupen, Rüti, Steg, Wald	Konditorei Voland	täglich geöffnet	85		
Bauma	Restaurant Bahnhof	Mo bis Mi und Fr, Sa 8 bis 24 Uhr, So 9 bis 17 Uhr	58	120	
Bauma	Wirtschaft zum Schöntal	Fr bis Di	57	25	
Bauma	Wirtschaft zur Schwendi	Do bis Mo	57	40	
Bubikon	Brachland		77		2 Tipis
Bubikon	Gasthof Löwen	Di bis Sa	58	80	20
Bubikon	Rampe Bubikon	Di bis Fr 11 bis 14 Uhr und 17 bis 23 Uhr, Sa 17 bis 23 Uhr	58		
Dürnten	Gartencenter Meier	Café: Mo bis Fr 8.30 bis 17 Uhr, Sa 8 bis 16 Uhr	84	300	
Dürnten	Landgasthof Hasenstrick	Montag und Dienstag sind Ruhetage	58	150	30
Effretikon	Hotel & Café Rubus	Hotel: täglich geöffnet Café: So bis Fr	60		40
Fischingen	Hotel*** Kloster Fischingen	täglich geöffnet	68	180	59
Forch	Hotel Landgasthof Wassberg	täglich geöffnet	62	60	23
Gibswil	Hotel Restaurant Gibswilerstube	Di bis So	61	80	40
Goldingen	Alprestaurant Schindelberg	Mo bis So ab 9 Uhr So bis 18 Uhr	76	50	31
Goldingen	Brustenegg-Hütte	Öffnungszeiten variieren, mehr Infos auf der Webseite	62 97	80	
Goldingen	Restaurant Atzmännig Lodge	Öffnungszeiten wie Sportbahnen	62	200	110

Gartenwirtschaft	Spielplatz	barrierefrei	Spezialitäten, Auszeichnungen	Telefon	Website
•		•	marktfrische Küche	+41 44 972 22 88	neue-spinnerei.restaurant
•	•		gutbürgerliche Küche	+41 44 939 11 45	rosinli.ch
•	•			+41 44 950 13 29	sf-wetzikon.ch
•	•	•	Baumerfladen	+41 55 265 11 20	baumerfladen.ch
•		•	Kegelbahn	+41 52 386 19 31	restaurant-bahnhof-bauma.ch
•			gehobene, gepflegte Schweizer Küche, Gourmet, Saison- spezialitäten	+41 52 386 11 17	schoental-bauma.ch
•			Cordon bleu	+41 52 386 11 69	schwendi-bauma.ch
•	•			+41 55 243 33 46	bio-beeren-obst.ch
•			Gourmet, gehobene, kreative Marktküche, 15 Gault-Millau-Punkte, 1 Guide-Michelin-Stern	+41 55 243 17 16	loewenbubikon.ch
•		•	frische Küche in alter Fabrik	+41 55 243 19 38	rampe-bubikon.ch
•	•	•		+41 43 843 04 25	gartencenter-meier.ch
•	•	•	Sonnenterrasse, Seminare, Weihnachts- feiern, Hochzeiten und private Anlässe	+41 55 250 12 20	landgasthof-hasenstrick.ch
•		•		+41 52 373 10 00	hotel-rubus.ch
•		•	Barocke Räume für jedes Fest und jeden Event	+41 71 978 72 20	klosterfischingen.ch
•	•	•	regional, saisonal	+41 43 366 20 40	hotel-wassberg.ch
•	•	•	Langjähriger Familienbetrieb	+41 55 245 22 42	gibswilerstube.ch
•	•	•	regional und saisonal	+41 55 284 11 37	alpschindelberg.ch
•	•	•	für Gruppen ausserhalb der Öffnungszeiten geöffnet, Swiss Location Award	+41 55 284 64 34	atzmaennig.ch
•	•	•	Grillplausch ab 20 Personen	+41 55 284 64 34	atzmaennig.ch

GASTRONOMIEBETRIEBE IN DER ÜBERSICHT

Ort	Name	Betriebszeiten	Broschüre Seite	Saal bis max.	Betten
Grüningen	Schloss-Café Grüningen	So 10.30 bis 17 Uhr	63	50	
Hermatswil	Wirtschaft zur Eintracht	Do bis So	69	32	
Hinwil	Gasthof Hirschen	Mo bis So	65	350	24
Hinwil	Panoramarestaurant Bachtel-Kulm	Fr bis Mi	64	100	
Hinwil	Restaurant Freihof	Di bis Sa	65	50	
Hinwil	Ristorante-Pizzeria Vecchia-Posta	360 Tage im Jahr geöffnet	66	40	
Hinwil	The Pirates	täglich geöffnet	65		
Illnau	Am Charrewäg	für Anlässe geöffnet	66	100	
Illnau	Café Gleis 11	Mo bis Fr	66		
Maur	Campingplatz Rausenbach	1. April bis 20. Oktober	77		
Maur	Stall-Stube	Do und Fr ab 16 Uhr, Sa und So ab 10 Uhr	67	96	
Mosnang	Hulftegg	Mi bis So Mo und Di bei guter Witterung	99	200	20
Ottikon bei Kempththal	Restaurant First	Do und Fr 11.30 bis 14 Uhr und 18 bis 23.30 Uhr, Sa und So durchgehend	67	40	
Pfäffikon	Castanea	Do bis Sa 18.30 bis 23 Uhr	66		
Pfäffikon	Sudwerk Brauerei	Mo bis Fr 09 bis 18 Uhr Sa 10 bis 14 Uhr Fondue Chalet: Dez. bis Feb. Do bis Sa 17 bis 22 Uhr	81		
Rikon	Restaurant Obstgarten	auf Anfrage ab 8 Personen	69	80	
Seegräben	Juckerhof	täglich geöffnet	19	80	
Steg	Alpwirtschaft Tierhag	Mi, Do, Sa 9 bis 16 Uhr Fr 11 bis 16 Uhr So 09 bis 18 Uhr	62	30	

Gartenwirtschaft	Spielplatz	barrierefrei	Spezialitäten, Auszeichnungen	Telefon	Website
•		•	hausgemachte Backwaren	+41 43 833 70 69	schlossgrueningen.ch
•		•	gemütliche, heimelige Landbeiz, saisonale und regionale Produkte, frisch zubereitet	+41 44 950 14 18	eintracht-hermatswil.ch
		•	Frische, Geschmack, Einfachheit und Tradition	+41 44 938 90 50	hirschenhinwil.ch
•	•	•	gutbürgerlich, kreativ, saisonal	+41 44 937 33 88	bachtel-kulm.ch
•		•	frisch und regional	+41 44 977 22 22	freihof-hinwil.ch
•				+41 44 535 55 33	vecchia-posta.ch
•		•	Piratenfrass für Gruppen	+41 43 843 09 74	thepirates.ch
•			verträumter Rosengarten	+41 52 346 11 71	charrewaeg.ch
•			nachhaltig, abfallfrei und biologisch aus der Region	+41 76 515 59 84	gleis11-illnau.ch
•	•		regionale, saisonale Küche	+41 44 980 09 59	camping-rausenbach.ch
•	•	•	Gutbürgerliche, traditionelle Schweizer Küche	+41 44 980 02 81	stallstube-maur.ch
•	•	•	regionale und frische Produkte, gutbürgerliche Küche	+41 71 983 33 66	hultegg.ch
•			hochstehende, saisonale Produkte	+41 52 346 12 02	restaurant-first.ch
•			regionale Produkte, Fine Dining der anderen Art	+41 76 208 65 77	castanea-gastro.ch
			Die Biere werden ganz traditionell, mit viel Liebe und erstklassigen Zutaten gebraut.	+41 44 950 99 00	sudwerk.ch
•			tiergerechte Landfrauenküche	+41 52 383 11 93	obst-garten.ch
•	•	•	einmalige Lage, saisonale Verpflegung, rustikale, gepflegte Atmosphäre	+41 44 934 34 84	juckerfarm.ch
•		•	Cordon bleu, Rahmchäs-Hörnli, Wurstsalat mit Pommes	+41 55 245 12 23	lvpfaeffikon.ch

GASTRONOMIEBETRIEBE IN DER ÜBERSICHT

Ort	Name	Betriebszeiten	Broschüre Seite	Saal bis max.	Betten
Steg	Berggasthaus Hörnli	Mi und Do Ruhetag. Details, siehe homepage	69	140	20
Steg	Berggasthaus Sennhütte	So, Mo, Di 9 bis 19 Uhr Fr und Sa 9 bis 22 Uhr	69		10
Sternenberg	Gasthof Sunnebad	Mi bis So	70	100	48
Sternenberg	Sternen	Mi bis So	70	100	36
Turbenthal	Alpwirtschaft Schnurrberg	Mi bis So	81	100	
Turbenthal	Gasthof Gyrenbd	Mi bis Mo	73	100	12
Uster	8610 Restaurant	täglich geöffnet	73	120	
Uster	Argentina Steakhouse	täglich geöffnet	73	80	
Uster	Hotel illuster	täglich geöffnet	71	60	126
Uster	Hotel Restaurant Ochsen	Di bis Sa, ab 16 Personen auch So geöffnet	75	45	42
Uster	Hotel Tilia	täglich geöffnet	72		35
Wald	Bleichibeiz	täglich geöffnet	74	80	48
Wald	Bergrestaurant Poo-Alp	Mo, Fr, Sa So bis 18 Uhr geöffnet	75	40	
Wattwil	Berggasthaus Chrüzegg	1. Mai bis 1. Nov. 2023 So 8 bis 17 Uhr Montag: Ruhetag Di bis Sa 8 bis 22 Uhr	56	80	52
Wernetshausen	Alpenbad	Mo bis Sa	59	12	3
Wetzikon	Herberge Meierwiesen		81		50
Wetzikon	Hotel Swiss Star & Panorama Restaurant	Mo bis Sa	75	500	240
Wetzikon	Impuls Restaurant	täglich 8 bis 22 Uhr	76		
Wetzikon	Restaurant Krone	Mo bis Do 8 bis 23 Uhr, Fr 8 bis 24 Uhr, Sa 17 bis 24 Uhr	76	180	
Wila	Restaurant Heubode		76	50	

Gartenwirtschaft	Spielplatz	barrierefrei	Spezialitäten, Auszeichnungen	Telefon	Website
•	•		regionale Röstli-Spezialitäten	+41 55 245 12 02	berggasthaus-hoernli.ch
•			biologische Produkte aus nächster Umgebung	+41 55 245 21 79	sennhuetten1028.ch
•		•	Feuerstube für Apéros/ zum Ausschspannen, saisonale Küche von regionalen Produzent:innen	+41 52 397 13 13	sunnebad.ch
•	•		regionales Wild während des ganzen Jahres	+41 52 386 14 02	sternen-sternenberg.ch
•	•	•		+41 52 385 13 23	schnurrberg.ch
•	•	•	regionale und saisonale Küche	+41 52 385 15 66	gyrenbad.ch
•		•	kreative und saisonale Gerichte mit Gemüse aus eigener Gärtnerei	+41 58 8610 820	8610restaurant.ch
•		•	argentinische Spezialitäten, Steaks	+41 44 940 90 90	steakhouse-argentina.ch
•		•	Trust-You Award 2020	+41 44 944 85 85	hotelilluster.ch
•			saisonale, marktfrische Küche	+41 43 399 18 18	ochsen-uster.ch
		•		+41 43 399 33 93	hotel-tilia.ch
•	•	•	marktfrisch von regional bis international	+41 55 256 70 20	bleiche.ch
•	•		gut bürgerlich, Cordon bleu, Fondue	+41 55 246 14 93	poo-alp.ch
•	•		Chrüzegg Alpkäse, hauseigene Limonade	+41 55 284 54 84	chruezegg.ch
•			TripAdvisor Travellers-Choice Award	+41 76 335 57 00	alpenbad.ch
•	•			+41 43 488 20 85	sf-wetzikon.ch
•		•	Öffentliches Restaurant (regional/saisonal), Seminare, Firmenfeiern, Privatanlässe, u.v.m.	+41 44 578 78 00	hotel-swiss-star.ch
•		•	gutbürgerliche Küche	+41 44 931 22 22	impuls-restaurant.ch
•		•	gutbürgerliche Küche, Events, Catering	+41 44 931 11 88	kronewetzikon.ch
•	•	•	hofeigenes Fleisch, Feste feiern	+41 52 385 13 19	heubode.ch



er & Scheibling
nd Kuchl, Betsch,
Friedrich

GRUPPEN UND SEMINARE

Gemeinsam tagen und feiern:
Die schönsten Seminar-
räumlichkeiten und Gruppen-
angebote – von der Event-
Location auf dem Greifensee
bis zum Schlosszauber.





CORPORATE VOLUNTEERING

Als Firma können Sie innert eines Tages einen aktiven Beitrag zur Umwelt leisten und sich für den Erhalt der Natur- und Kulturlandschaften der Region einsetzen. Gleichzeitig stärken Sie den Teamgeist und erhalten spannende thematische Inputs von Fachpersonen. Die Standortförderung Zürioberland berät Sie gerne und gestaltet gemeinsam mit Ihnen einen unvergesslichen Tag in der Natur.

+41 52 396 50 90 | zuerioberland.ch

ANIMA NATURALIS

Mit allen Sinnen achtsam in die Natur eintauchen – ob mit Shinrin Yoku (Waldbaden), achtsamen Wanderungen oder Naturführungen. Privat- und Gruppenführungen sowie Firmenanlässe können individuell zusammengestellt werden. anima naturalis begleitet Sie achtsam in die Natur und zeigt Ihnen ihre kleinen und grossen Wunder.

+41 79 771 48 30 | anima-naturalis.com



Adetswil, Frowiesstrasse



STADTHAUSSAAL.CH EFFRETIKON

Eventlocation für Seminare, Tagungen, Konzerte, Theater und vieles mehr. Konzertbestuhlung bis 350 Personen und Seminarbestuhlung bis 90 Personen. Technisch professionell ausgerüstet für Audio, Licht, Kino und Streaming. Zahlreiche anlassspezifische Gastronomieangebote.

CHRIS & MIKE GmbH

+41 52 347 09 24 | stadthausaal.ch



Effretikon, Bahnhof



ATZMÄNNIG

Ob als Team-, Vereinsausflug oder für die Arbeit – im Atzmännig erhalten Sie von der Übernachtung und Verpflegung bis hin zum Abenteuerprogramm alles aus einer Hand.

Brustenegg-Hütte und Atzmännig Lodge

Ideal für Meetings, Seminare und private Feierlichkeiten. Die Brustenegg-Hütte und die Atzmännig Lodge überzeugen mit rustikalem Ambiente. Kopflichten gibt es dann auf der Rodelbahn oder im Seilpark.

Töffli-Touren und Gold-Trophy

Spielerisch bewegen Sie sich mit dem Töffli durch das Goldingertal. Im Wettkampf oder als gemeinsame Herausforderung meistern Sie Spiele und Challenges in unterschiedlichen Disziplinen. Oder Sie stellen die Gold-Trophy auf Ihre Bedürfnisse angepasst auf dem Atzmännig-Gelände zusammen.



Atzmännig
Freizeit pur!

+41 55 284 64 34 | atzmaennig.ch

Atzmännig, Schutt



SCHLOSS GRÜNINGEN

Im Schloss arbeiten: Die liebeliche Atmosphäre mit im historischen Stedtli Grüningen schafft eine ideale Umgebung für Seminare. Moderne Räume in verschiedenen Grössen mit zeitgemässer Infrastruktur sind auf verschiedenen Geschossen angeordnet. In Pausen geniessen Sie eine Stärkung oder schlendern durch den Schlosshof.



+41 43 833 70 70 | schlossgrueningen.ch

Grüningen, Stedtli



A PLUS SIMRACING LOUNGE & EVENTS

An den Team-/Gruppen-Events lässt Sie das «Sim-Racing Team» virtuellen Motorsport erleben. Setzen Sie sich ins Cockpit eines der zehn professionellen Rennsimulatoren und fahren Sie Rennen gegeneinander. Spass und Action sind dabei garantiert! Cooler Event für einen Polterabend/-tag, für einen Geburtstag oder als Geschenk für Kund:innen.



+41 44 938 00 20 | simracing-events.ch

Hinwil, Kreuzplatz



ACTIONPAINTING, FIRMEN- UND TEAMEVENTS

Beim ActionPainting werden Farben experimentell auf exklusive 3D-Leinwände aufgebracht. Im begleiteten, kreativen Schaffen entstehen abstrakte Farbkompositionen. Als Gemeinschaftskunstwerk oder mit einzelnen Bildausschnitten schmücken Sie Firmen- und Privaträume. Gerne richtet sich das Team nach Ihren Wünschen. Buchbar im Kunstatelier, bei Ihnen vor Ort oder als Open-Air Event.

+41 79 416 68 11 | teamevents4you.ch

Kempen, Pfadacher



GASTHAUS HULFTEGG

Der Panoramasaal mit Blick ins Toggenburg und bis zum Bodensee bietet für bis zu 200 Personen Platz. Für Tagesseminare, Vereine, Gruppen, Familienfeste und vieles mehr. Parkplätze sind gratis vorhanden.

+41 71 983 33 66 | hulftegg.ch



Mühlrütli, Hulftegg



SCHIFFFAHRTS-GENOSSENSCHAFT GREIFENSEE

Kommen Sie an Bord und erleben Sie unvergessliche Stunden auf dem Greifensee. Mieten Sie ein Schiff für Ihren individuellen Anlass oder lassen Sie sich auf den Kulinarik- und Erlebnisfahrten gastronomisch verwöhnen.

Vier Schiffe für jeden Anlass

- MS Stadt Uster: 200 Passagiere mit offenem oder windgeschütztem Oberdeck, 90 Kabinen, davon 70 Essplätze.
- MS David Herrliberger: 60 Passagiere mit aufschiebbarer Panoramafenster, 60 Kabinen, davon 48 Essplätze.
- e-MS Heimat: Das erste Kursschiff der Deutschschweiz mit vollem Elektroantrieb. 60 Passagiere, 20 Kabinenplätze.
- Dampfschiff Greif: 24 Passagiere, Baujahr 1895 – das älteste Dampfschiff der Schweiz, im Einsatz für unvergessliche Fahrten.



+41 44 982 21 11

sgg-greifensee.ch | dampfschiff-greif.ch

Maur, See



LÖWENSAAL

Ob Familienanlass, Theateraufführung, Konzert oder Firmenessen: Der Löwensaal bietet Platz für 100 bis 300 Gäste. Auf Wunsch verwöhnt Sie der Löwenwirt an Ihrem Anlass kulinarisch.

+41 55 251 32 10 | rueti.ch



Rüti, Löwen





GASTHOF SUNNEBAD

Hotel im Grünen

Die Location für Hochzeiten, Familienfeste und Partys aller Art. Am Ende der Fahrt von Bauma ins Sunnebad eröffnet sich ein traumhaftes Panorama über den grünen Wäldern des Tösstals. Glarner und Berner Alpen sowie der Schwarzwald scheinen manchmal zum Greifen nahe.

Feiern in Park und Hotel

Die Parkanlage mit Gartenpavillon und musikalischem Springbrunnen bietet die ideale Arena für Apéros, Trauungen oder Firmen-Events bis 150 Personen. Das ehemalige Badehotel mit Festsaal, modernen Kronleuchtern und Panoramafenstern lädt zu rauschenden Partys ein.

Küche lokal und frisch

Die Köche des Gasthofs Sunnebad verarbeiten mit viel Hingabe marktfrische, lokale Produkte zu kulinarischen Leckerbissen. Nach dem Essen feiern Sie in der Feuerstube bei Longdrinks und Tanzmusik bis spät in die Nacht. Ob Sie anschliessend nach Hause fahren oder in einem der 40 Hotelbetten dem Morgen entgegen träumen, ist Ihnen überlassen.

Seminare im und ums Hotel

Abseits vom hektischen Alltag finden Sie im Sunnebad die erforderliche Ruhe, um ein produktives Seminar durchzuführen. Die Top-Räume mit Tageslicht und moderner Seminarinfrastruktur bieten Ihnen alles, um Diskussionen anzukurbeln, Ideen auszutauschen und Ihre Ziele zu erreichen. Mehrtägige Yogakurse oder Chorwochen sind bei uns in besten Händen.

Anreise

Ob Sie per Bike, ÖV, Auto oder mit dem Helikopter anreisen – bei uns landen Sie immer richtig. Kommen Sie vorbei auf eine Tasse Kaffee und eine unverbindliche Besichtigung. Wir freuen uns auf Sie!



SCHÖNER FEIERN IN SALAND

Gönnen Sie Ihren Gästen eine wirklich bleibende Erinnerung an Ihre Hochzeit oder Ihr Jubiläum und buchen Sie die Alphütte oder den Eventschopf! Ein Schritt über die Schwelle und Ihre Gäste werden begeistert sein!

Egal welchen Anlass Sie planen und welches Konzept Sie verwirklichen möchten – die Alphütte bietet Platz für bis zu 100 Gäste, der Eventschopf bis zu 85. Bei beiden Hütten bleibt genug Raum für ein Buffet, eine Bar und eine gemütliche Sitzecke.

Ausserdem: genügend Parkplätze, Küche, Cheminée, grosszügiger Aussenbereich inklusive gedeckter Veranda, Gartenlaube.

+41 79 637 19 48 | schöner-feiern.ch



alp
hütte eventschopf

Saland, Bahnhof



KUNZ GARDEN EVENTS

Geniessen Sie Ihr Fest unter freiem Himmel in den Oasen im Pflanzenpark. Das grosszügige Gewächshaus «Wüstentunnel» ist bei jeder Witterung trocken. Das kleine Pumpenhaus mit Sitzplatz und Grillstelle liegt direkt am Weiher.

+41 79 674 95 19 | kunzbaumschulen.ch



Uster, Meieracher



COWORKING WETZIKON

Die grosszügigen Seminar- und Gruppenräume im Coworking Space der Reichle Immobilien AG sind mit moderner Sitzungstechnik ausgestattet. Dank Zugang zur Terrasse und persönlichem Service während der Reservation und Ihrer Veranstaltung fühlen Sie sich bestimmt wohl. Parkplätze vorhanden.

+41 44 501 27 27 | coworking-wetzikon.ch



Wetzikon, Buchgrindel





EVENTS

Feste feiern, wie sie fallen –
Messen, Dorffeste, kulturelle
Anlässe und Konzerte laden
dazu ein, gemeinsam unvergess-
liche Emotionen zu erleben
und Erinnerungen zu schaffen.



TAG DES SPIELS IN GRÜNINGEN

Der 6. Mai 2023 wird zum Tag des Spiels in Grüningen! Die Feuerwehr, die evang.-ref. Kirche und das Schloss bieten verschiedene Aktivitäten und Spiele zum Entdecken und Mitmachen an. Gleichzeitig wird die Eröffnung des neuen Kinderwegs gefeiert, dieser führt durch Grüningen zu verschiedenen Wissens- und Spielstationen.

+41 43 833 70 70 | schlossgrueningen.ch



Grüningen, Stedtli



OSTERKONZERT

Am Ostermontag, 10. April 2023 um 17 Uhr findet in der reformierten Kirche Rüti ein Osterkonzert statt. Der Cellist Peter Hörr und das orchester le phénix konzertieren mit musikalischen Souvenirs: romantische Musik für Solocello und Streicher, mal virtuos, mal verträumt. Mitbringsel von anderen Orten, komponiert von Barber, Romberg und Servais.

lephenix.ch



Rüti, Jonamarkt



IN PFÄFFIKON IST IMMER ETWAS LOS!

Der Verkehrsverein Pfäffikon engagiert sich für eine lebendige Dorfgemeinschaft und organisiert gesellige und kulturelle Anlässe: Sei es das traditionelle Forellenfest oder die Bundesfeier an der Seestrasse, im Sommer der Dorfrundgang, im Herbst der Räbelichtliumzug und im Winter der Weihnachtsmärkt.

sekretariat@vvp-pfaeffikon.ch | vvp-pfaeffikon.ch



Pfäffikon, Bahnhof



FESTHÜTTE ALTRÜTI

Ob Hochzeit, Geburtstag oder Jubiläum – die Festhütte Altrüti ist die ideale Lokalität für Ihre nächste Feier! Überzeugen auch Sie sich von der vielseitig nutzbaren Festhütte und vereinbaren Sie einen Besichtigungstermin: Gemeinde Gossau, Liegenschaftsabteilung.

+41 44 936 55 90 | altrueti@gossau-zh.ch



Gossau, Oberstufe/Altrüti





12TH INTERNATIONAL BOOGIE NIGHTS USTER

Bereits zum zwölften Mal gehen 2023 die International Boogie Nights Uster über die Bühne und das Zürcher Oberland steht für zwei Tage erneut ganz im Zeichen von Piano Boogie-Woogie, Blues und Swing-Jazz. Auch dieses Jahr werden wieder international bekannte Pianisten und Boogie-Legenden erwartet. Der Ustermer Organisator Chris Conz gehört selbst zu den ganz grossen Künstlern der Boogie-Woogie- und Jazz-Welt.

16. und 17. November 2023

boogienights.ch

Uster, Stadthaus



FILMGENUSS UNTER FREIEM HIMMEL

Sommerzeit ist Open Air Kino Zeit! Von Juli bis August 2023 können Sie in Uster im Coop Open Air Cinema wieder verschiedene Filme unter freiem Himmel geniessen. Auch für Verpflegung vor, während oder nach der Vorstellung ist gesorgt. Das Coop Open Air Cinema bietet alles, was für einen gelungenen Sommerabend nötig ist.



+41 79 427 47 90 | christophs-partyservice.ch

Uster, Reithalle



WIRTSCHAFTSANLÄSSE DER STANDORTFÖRDERUNG ZÜRIOBERLAND

Spannende Anlässe zu wirtschaftsrelevanten Themen, wo der Austausch mit anderen Unternehmer:innen stattfindet.



Infos und Anmeldung

zueroberland-wirtschaft.ch/news-events/agenda

ZOM ZÜRİ OBERLAND MÄSS

Jedes Jahr formieren sich zahlreiche Aussteller:innen zur grössten Zürcher Publikumsmesse und präsentieren praktische Produkte und Trends. Die ZOM ist vom 30. August bis 3. September 2023 mit spannenden Sonderschauen, gemütlicher Gastronomie sowie Nächten voller Musik und Shows der einzigartige Treffpunkt für das Zürcher Oberland.

zom-messe.ch



Wetzikon, Stadion



MZO-BÜHNE

Familien sind willkommen: Über das Jahr verteilt, bietet die MZO-Bühne ein vielfältiges Konzertprogramm. Auftritte der Schüler:innen oder Profi-Konzerte der Musiklehrpersonen. In jeder der 16 Gemeinden im Zürcher Oberland. Machen Sie Musik zusammen mit Ihren Kindern erlebbar.

+41 43 488 10 88 | mzo-buehne.ch



Wetzikon, Wildbach



WETZIKONTAKT

Der aktive Partner der Stadt lädt Sie ein zum gesellschaftlichen Leben in Wetzikon. Besuchen Sie am Freitagmorgen den Wochenmarkt, nehmen Sie an den Quartiersspaziergängen sowie den Film- und Vortragsreihen teil und besuchen Sie den Stadtgarten in der Färberwiese. Organisiert und betrieben von Wetzikontakt.

wetzikontakt.ch



DORFFEST WILA

Vom 18. bis 20. August 2023 findet in Wila das erste Dorffest seit rund 25 Jahren statt. Auf die Besucherinnen und Besucher warten rund 60 Attraktionsstände von lokalen Vereinen und Gewerbetreibenden, ein Schlagerkonzert unter anderem mit Linda Fäh und Marc Pircher und die grosse 100-Jahr-Jubiläumsfeier des TV Wila.

dorffestwila.ch



Wila





GENUSSWOCHE

Im September 2023 finden die Genusswochen im Zürioberland bereits zum 13. Mal statt. Dabei stehen der Genuss und die Freude an gutem Essen mit Fokus auf Regionalität, Saisonalität und Handwerk im Zentrum. Seien Sie bei der kulinarischen Entdeckungsreise mit dabei.

Restaurants, Produzent:innen und viele mehr zeigen Ihnen ihr Genusshandwerk. Dabei degustieren Sie köstliche regionale Spezialitäten, stellen Ihr eigenes Produkt her oder dekorieren eines. Erfahren Sie, woher Ihre Lebensmittel auf dem Teller stammen und mit wie viel Liebe die Produkte hergestellt wurden. Lernen Sie die Produzent:innen persönlich kennen und blicken Sie hinter die Kulissen. Gastronom:innen haben für Sie ein Spezialprogramm bereit: Lassen Sie sich bei einem Dinner verwöhnen, bei dem die Produkte mit grosser Sorgfalt für Sie zubereitet und zu köstlichen Gerichten verteilt werden. Weiter lassen Sie unterhaltsame Darbietungen in Form eines Theaters im Freien oder als Musikaufführung zusammen mit einem köstlichen, regionalen Apéro die Zeit geniessen.

Das detaillierte Programm sowie Impressionen der letztjährigen Genusswoche finden Sie auf der Website sowie auf dem Flyer. Per Newsletter werden Sie zudem frühzeitig informiert.

+41 52 396 50 90 | zuerioberland.ch

EVENTÜBERSICHT 2023 | 2024

Datum	Event
Fr, 24. März bis So, 29. Oktober	Veranstaltungen «250 Jahre Hans Georg Nägeli», Wetzikon
Mo, 10. April	Osterkonzert Reformierte Kirche, Rüti
Mo, 10. April	Osterrennen, Fehraltorf
Mo, 10. April	Blaueierschwimmen, Uster
Sa, 15. April	Info-Tag der Musikschule Zürcher Oberland, Wetzikon
Mai bis Oktober	Dampfbahnfahrten, Zürcher Oberland, Seite 37
Mo, 1. Mai	Eröffnung See- und Freibäder, Zürcher Oberland, Seite 12
Mo, 1. Mai	13. Zürcher Oberländer Käsemarkt, Saland
Mi, 3. Mai	Archiv und Museumsforum 2023, Bäretswil
Sa, 6. Mai	Tag des Spiels im Schloss, Grüningen
Do, 15. Juni	Zürioberland Forum, Wetzikon
Sa, 24. Juni	Forellenfest, Pfäffikon
Fr, 30. Juni bis Sa, 1. Juli und Fr, 7. Juli bis Sa, 8. Juli	Chäsi Girenbad Fest, Hinwil
Fr, 7. bis Sa, 15. Juli	Kino Open am Pfäffikersee, Pfäffikon
Mo, 14. bis Fr, 18. August	5-Tage-Berglauf-Cup Zürcher Oberland
Fr, 18. bis So, 20. August	Dorrfest Wila
Sa, 26. August	Inspirationstag Regionale Museen, Dürnten
Mi, 30. August bis So, 3. September	ZOM Zürioberland Mäss, Wetzikon
Fr, 8. September	Kulturapéro in der Villa Flora, Wald
Fr, 8. bis So, 24. September	Genusswochen Zürcher Oberland
Sa, 9. September	Palmefäscht, Pfäffikon
Sa, 16. September	Greifenseelauf, Uster
September und Oktober	Kürbisausstellung, Seegräben
Do, 16. bis Fr, 17. November	12 th International Boogie Nights, Uster
Fr, 1. Dezember	Ustermärt, Uster
Ende November 2023 bis anfangs Februar 2024	Schloss-Eisbahn, Grüningen
So, 31. Dezember	Silvesterchläuse und Schnappesel, Wald
Di, 13. Februar 2024	Schüblig-Ziischtig, Zürcher Oberland

ERLEBNISWANDERUNGEN

**WANDERN,
GENIESSEN,
ENTDECKEN UND
ENTSPANNEN**



Partner


OUTDOORLAND
ESTD. 2002

PANORAMAKART

360° PANORAMAKAMERA VON BACHTEL

Damit Sie immer wissen, wie
das Wetter in der Höhe ist.



TE

ZÜRI OBER LAND



ZÜRI OBER LAND

GENUSS
IM ABO

Verschenken oder
für sich selbst
bestellen.

ÜBERRASCHUNG IM QUADRAT

Entdecken Sie die Vielfalt des Zürioberlandes. Dabei kommen Sie viermal in den Genuss einer feinen Auswahl echter Lokalheld:innen «us em Zürioberland». Ganz nach dem Motto: «Weil die Freude an Geschenken nie versiegt.»

Abo (4 Zustellungen)
klein: CHF 199.–
mittel: CHF 299.–
gross: CHF 399.–

Probiererli (einmalig)
klein: CHF 50.–
mittel: CHF 75.–
gross: CHF 100.–

Das Abo hat eine fixe Laufzeit von vier Zustellungen und beginnt auf Wunsch auch unter dem Jahr. Alle Preise inkl. MWST.

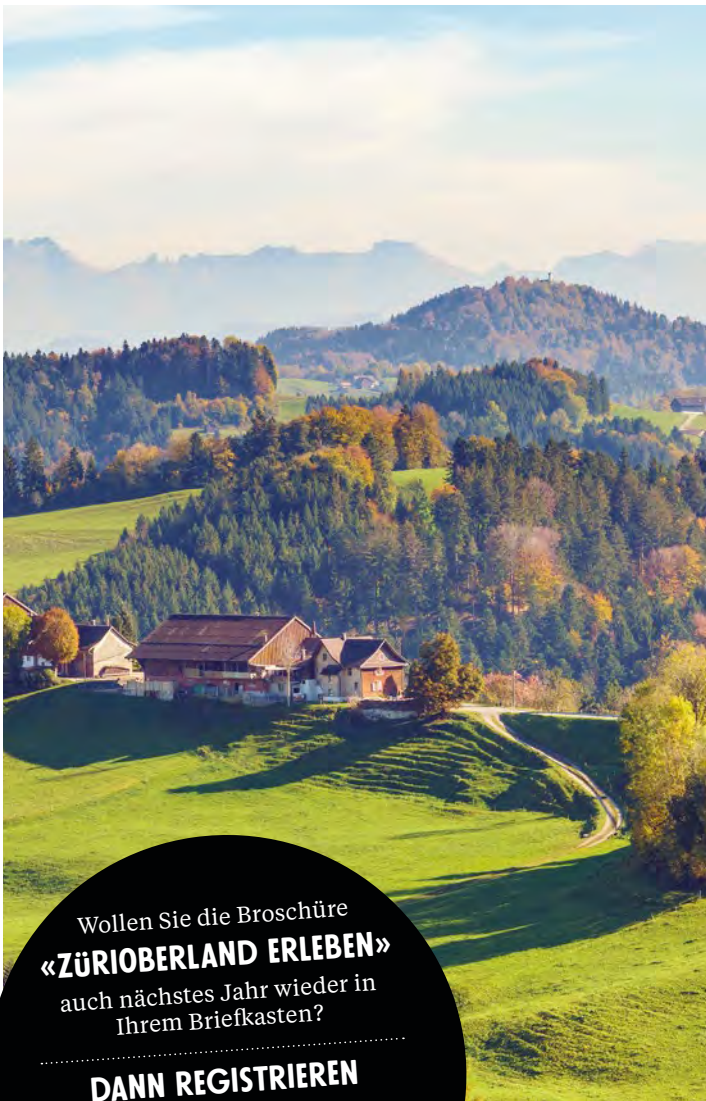
**JETZT
BESTELLEN**



Schweiz. Natürlich.

regio.
garantie

zuerioberland-
regionalprodukte.ch



Wollen Sie die Broschüre
«ZÜRIOBERLAND ERLEBEN»
auch nächstes Jahr wieder in
Ihrem Briefkasten?

**DANN REGISTRIEREN
SIE SICH JETZT!**



Standortförderung Zürioberland
+41 52 396 50 90 | info@zuerioberland.ch

**ZÜRI
OBER
LAND**

ZÜRI OBER LAND

Gemeinsam für ein lebenswertes,
wettbewerbsfähiges und
attraktives Zürcher Oberland.