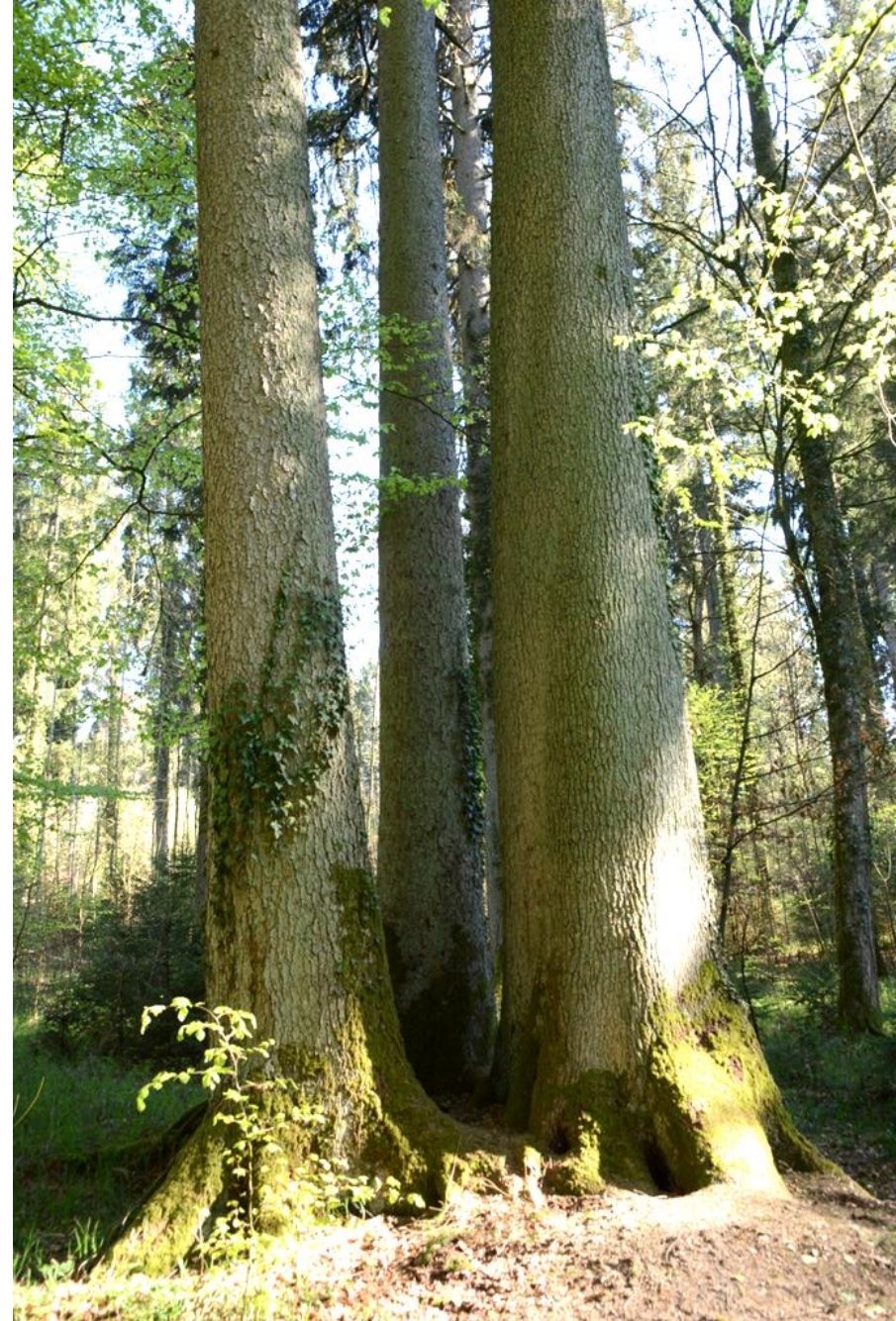


MEHR HOLZ AUS SCHWEIZER WALD



AUSGANGSLAGE

Generationenwerk Zürcher Wald

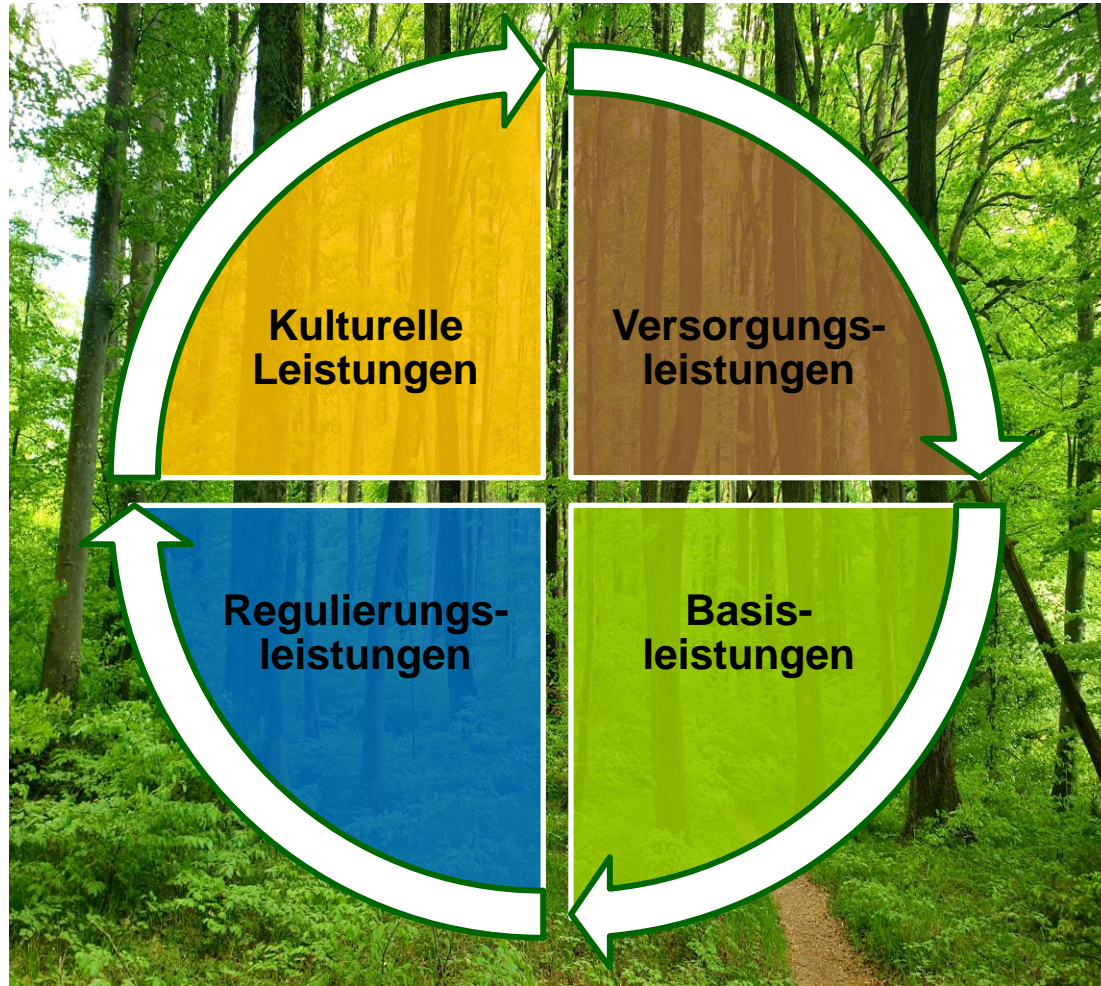
Mehr Holz aus Schweizer Wald



Steckbrief Zürcher Wald

- Waldanteil: 29%
- Fläche 498 km² = 49'800 Hektaren = 83'000 Fussballfelder
- Waldfläche pro Einwohner 321 m². Alle 18 m eine ZürcherIn
- Anzahl Bäume: 20 Millionen
- Holzvolumen: 18 Millionen m³
- Holznutzung und Holzzuwachs pro Jahr: 500'000 m³
- Privatwald: 60%
- Waldeigentümer: 18'200

Ökosystemleistungen



Ökosystemleistungen einer Hektare Zürcher Wald



Kennziffern Zürcher Wald

Waldfläche Kt. ZH: 498 Quadratkilometer = 49'800 Hektaren = 83'000 Fussballfelder
 Waldanteil an Kantonsfläche: 29%
 Waldfläche pro Einwohner 321 m². Verteilt im Wald steht alle 18 Meter eine Zürcherlin
 Anzahl Bäume: 20 Millionen
 Holzvolumen: 18 Millionen m³

REGULIERUNGSLEISTUNGEN

4. CO₂-Speicher Biomasse: 500 t
 7. CO₂-Speicher Waldboden: 500 t
 Kühlleistung: 1'000 kW
 CO₂-Einlagerung im Wald
 CO₂-Einlagerung im Bauholz
 CO₂-Substitutionsleistung Holz

BASISLEISTUNGEN

1. Photosynthese
2. Sauerstoffproduktion
3 Tonnen O₂ pro Jahr
6. Bodenbildung
1 cm in 100 Jahren

VERSORGUNGSLEISTUNGEN

9. Bauholz: 5 m³ / Jahr
10. Energieholz: 4 m³ / Jahr
10. Industrieholz: 1 m³ / Jahr
11. Pilze und Beeren
12. Wildbret
16. Grundwasser: 5 Millionen Liter/Jahr

REGULIERUNGSLEISTUNGEN

13. Grundwasserschutz: 600 m²
14. Luftfilter: 60 t / Jahr
17. Erosionsschutz: 260 m²
- Hochwasserschutz: 1'240 m²

BASISLEISTUNGEN

- 5/18. Biodiversitätsförderung: 1'411 m²
19. Lebensraum Totholz: 30 m³
- Eichenförderung: 620 m²
- Eibenförderung: 192 m²

KULTURELLE LEISTUNGEN

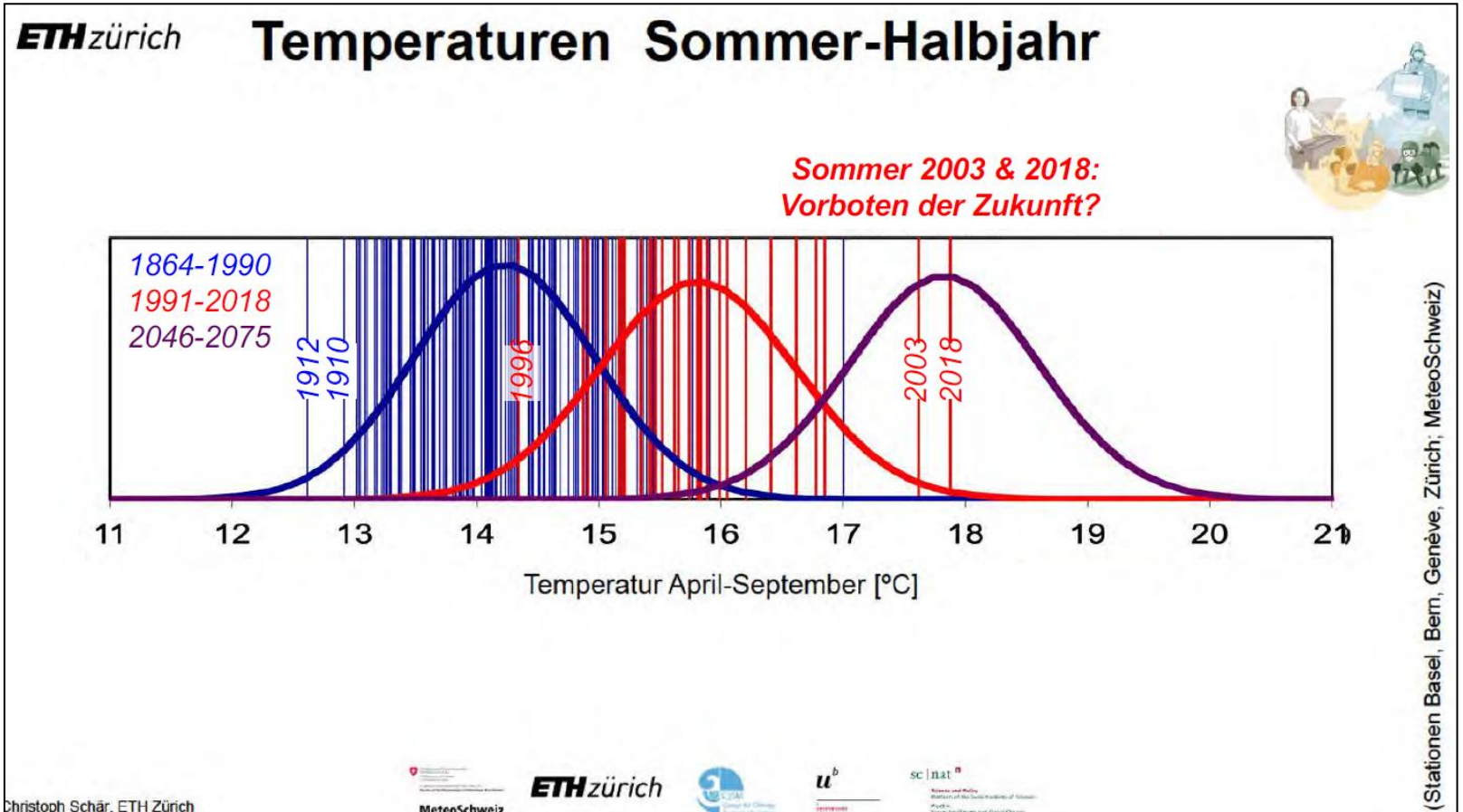
20. Arbeitsplätze: 0.01
23. Outdoorarena: 1 ha + 80 m Wege
24. Spazieren, Biken, Reiten, Waldbaden, Bräteln
25. Bestattungswald: 4 m²



Grafik:

 © FNR2020
 fnr.de

Unsere Wälder verändern sich



Unsere Wälder verändern sich



Adlikon ZH, 2016



Adlikon ZH, 2021

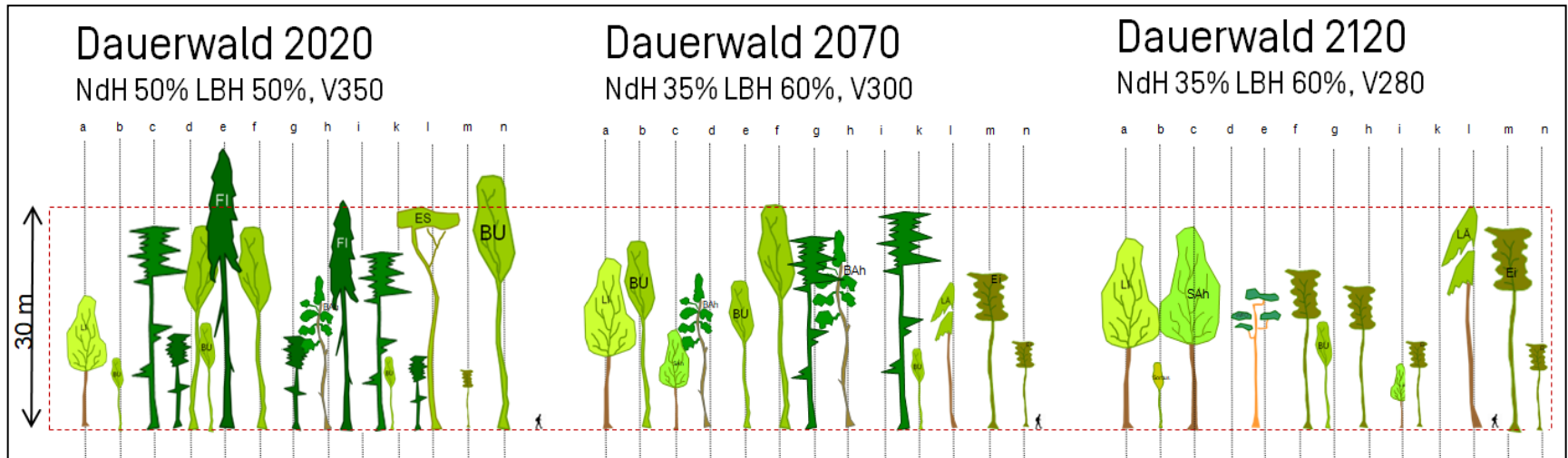
Unsere Wälder verändern sich

Mehr Holz aus Schweizer Wald



Unsere Wälder verändern sich

Zeit / zunehmende Trockenheit



Mehr Holz aus Schweizer Wald

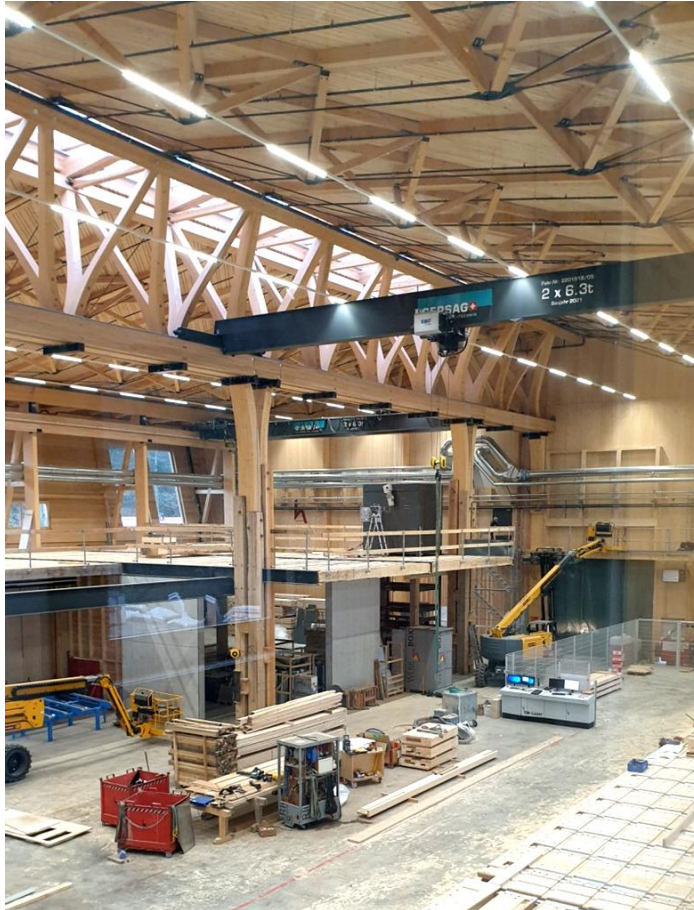
WALDPOLITIK

Das nachhaltig nutzbare
Holznutzungspotenzial wird ausgeschöpft.

Quelle: Waldpolitik, Ziele und Massnahmen 2021 bis 2024, Dez. 2021

WARUM ERNEUERBARE RESSOURCE HOLZ NUTZEN?

Die Nutzung der erneuerbaren Ressource Holz Verbessert die CO2-Bilanz



Speicherung von Kohlenstoff im
verbauten Holz

Substitution fossiler Energie und
nicht erneuerbarer Materialien

Die Nutzung der erneuerbaren Ressource Holz Schafft dezentrale Arbeitsplätze



Kanton ZH: 500 Vollzeitstellen im Wald.

Die Nutzung der erneuerbaren Ressource Holz Schafft regionale Kreisläufe und schont die Umwelt

Mehr Holz aus Schweizer Wald



Die Nutzung der erneuerbaren Ressource Holz Bringt Synergien mit Politik Förderung Biodiversität



Mittelwald: Bauholz, Energieholz, Mittelspecht

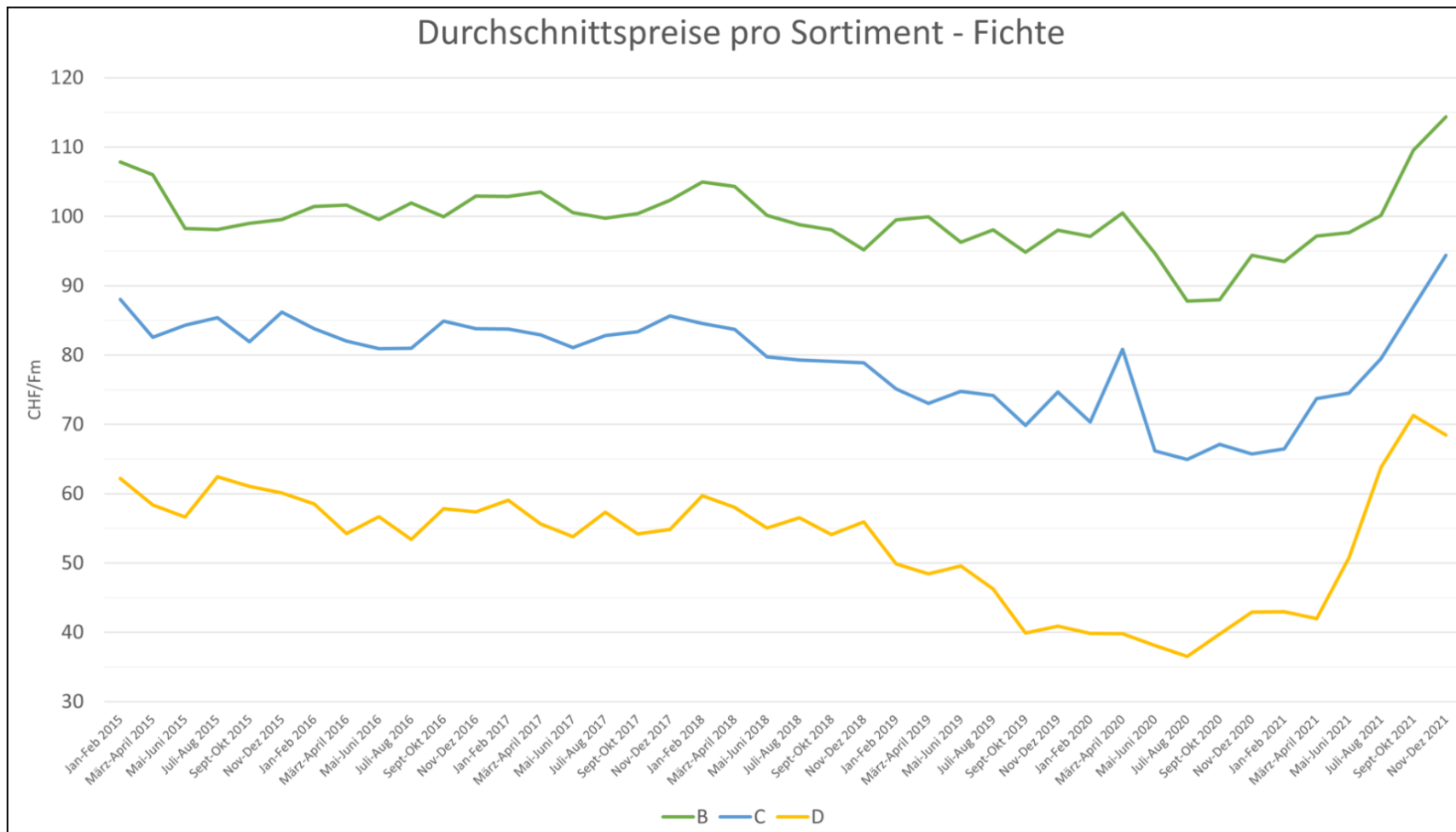
Die Nutzung der erneuerbaren Ressource Holz:

**Bringt Kreislaufwirtschaft und biobasierte
Wirtschaftsentwicklung (Bioökonomie)**

...

ERFOLGSFAKTOREN UND TRENDS

Der Preis muss stimmen



Wo eine Wille ist, ist ein Weg



Kindergarten Feuerthalen ZH
Holz aus Rumänien



Kindergarten Ebertswil, ZH
Holz aus Kanton Zürich

Regionale Lieferkette: Vorausdenken / Kommunizieren

Mehr Holz aus Schweizer Wald



Lärchenholz
für Altersheim
Küsnacht, 2012

Marketing: Es braucht nicht für alles Top-Qualität



Ärztezentrum Kaltenbach aus gemeindeeigenem Käferholz

(Foto Sägerei Keller, Stammheim)

Zukunft: Laubwald – Bauen mit Laubholz

Mehr Holz aus Schweizer Wald



Ende

